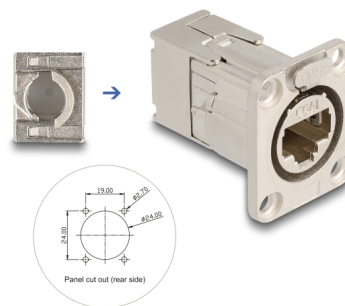


Delock Connettore integrato RJ45 Tipo-D con connessione LSA Cat.6A STP metallo

Descrizione

Questo connettore integrato RJ45 con flangia metallica a D Delock può essere utilizzato per il montaggio a pannello e per l'installazione in un alloggiamento.



Articolo n. 67064

EAN: 4043619670642

Paese di origine: China

Pacchetto: Poly bag

Caratteristiche speciali

- Svasatura per viti cilindriche

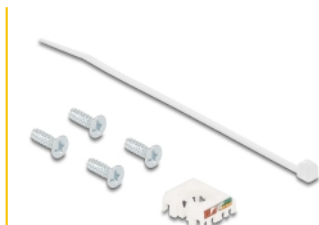
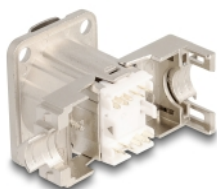
Dettagli tecnici

- Connettori:
 - 1 x RJ45 femmina
 - 1 x LSA
- Specifica Cat.6A
- Per porte di tipo D con 24 x 19 mm
- Foro del pannello (diametro): ca. 24 mm
- Quattro fori di montaggio per il fissaggio a vite
- Per cavi rigidi o flessibili (26 - 22 AWG)
- Piedinatura TIA-568A/B
- Schermato (STP)
- Temperatura di esercizio: -10 °C ~ 60 °C
- Materiale: metallo
- Colore: argento
- Dimensioni (LxPxA): ca. 43,1 x 32,6 x 27,6 mm

Contenuto della confezione

- Modulo di tipo D
- Gestione cavi
- Stringicavo
- 4 x viti
- 4 x rondella

Immagini



General

Specification:	Cat. 6A
----------------	---------

Interface

Connettore 1:	1 x RJ45 femmina
Connettore 2:	1 x LSA

Technical characteristics

Temperatura di esercizio:	-10 °C ~ 60 °C
---------------------------	----------------

Physical characteristics

Material:	metallo
Shielding:	STP
Lunghezza:	43,1 mm
Width:	32,6 mm
Height:	27.6 mm
Colour:	argento