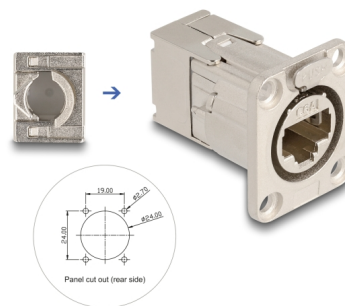


Delock Ενσωματωμένος σύνδεσμος τύπου-D RJ45 με σύνδεση LSA Cat.6A STP μεταλλικός

Περιγραφή

Αυτός ο ενσωματωμένος σύνδεσμος RJ45 με μεταλλική φλάντζα σε σχήμα D της Delock μπορεί να χρησιμοποιηθεί για τοποθέτηση σε πίνακα και για εγκατάσταση σε ένα περίβλημα.



Αρ. προϊόντος 67064

EAN: 4043619670642

Χώρα προέλευσης: China

Συσκευασία: Poly bag

Άλλες προδιαγραφές

- Διάτρηση κεντραρίσματος για κυλινδρικές βίδες

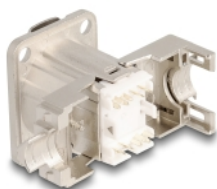
Προδιαγραφές

- Συνδετήρας:
 - 1 x θηλυκός RJ45
 - 1 x LSA
- Προδιαγραφές Cat.6A
- Για θύρες τύπου D με 24 x 19 mm
- Διατρήσεις πίνακα (διάμετρος): περ. 24 mm
- Τέσσερις οπές τοποθέτησης για στερέωση με βίδες
- Για καλώδια με συμπαγή ή μονόκλωνο αγωγό (26 - 22 AWG)
- Διάταξη ακροδεκτών TIA-568A/B
- Θωρακισμένο (STP)
- Θερμοκρασία λειτουργίας: -10 °C ~ 60 °C
- Υλικό: μέταλλο
- Χρώμα: ασημί
- Διαστάσεις (ΜκΠΧΥ): περ. 43,1 x 32,6 x 27,6 mm

Περιεχόμενα συσκευασίας

- Μονάδα Τύπου D
- Διαχειριστής καλωδίων
- Δεματικό
- 4 x βίδες
- 4 x Ροδέλα

Εικόνες



General

Προδιαγραφές:	Cat. 6A
---------------	---------

Interface

Συνδετήρας 1:	1 x θηλυκός RJ45
Συνδετήρας 2:	1 x LSA

Technical characteristics

Θερμοκρασία λειτουργίας:	-10 °C ~ 60 °C
--------------------------	----------------

Physical characteristics

Υλικό:	μέταλλο
Shielding:	STP
Μήκος:	43,1 mm
Width:	32,6 mm
Height:	27.6 mm
Χρώμα:	ασημί