

Delock Soporte Keystone para carril DIN con puesta a tierra gris

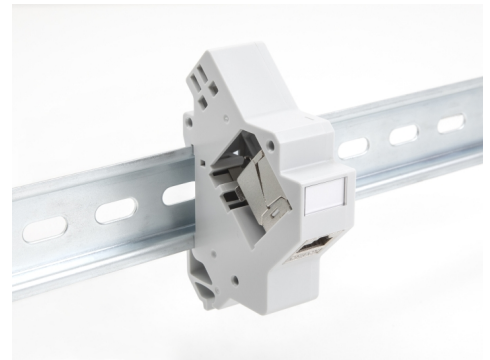
Descripción

Este soporte Keystone de Delock se puede montar en un carril DIN de 35 mm. Con sus dimensiones estandarizadas, es adecuado para instalarse fácilmente en un módulo Keystone.

Nota

Debido al diseño sólo los módulos Keystone hasta un máx. Puede utilizarse un ancho de 19 mm.

Los módulos Keystone no están incluidos en el contenido del paquete.



Número de elemento 67043

EAN: 4043619670437

Pais de origen: China

Paquete: Poly bag

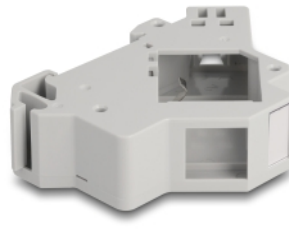
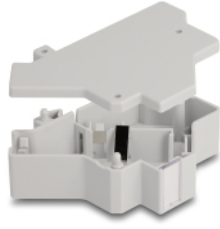
Detalles técnicos

- Un puerto Keystone de 19,2 x 14,9 mm
- Montaje para riel DIN de 35 mm
- Apilable
- Meta laminado para Keystone con toma de tierra con carcasa metálica para el riel DIN
- Placa de identificación integrada
- Color: gris
- Dimensiones (LxANxAL): aprox. 88,2 x 60,0 x 21,5 mm

Contenido del paquete

- Soporte Keystone

Image



General

Mounting type:	DIN rail 35 mm
----------------	----------------

Physical characteristics

Material:	Plástico
Longitud:	88,2 mm
Width:	60,0 mm
Height:	21,5 mm
Color:	gris