

# Delock Pannello patch Keystone 24 da 19" porte angolato con pressacavo nero

## Descrizione

Questo pannello patch Delock può essere montato in un armadio da 19". Con le sue dimensioni standardizzate, è adatto per un montaggio semplice a scatto di 24 moduli Keystone.

### Moduli Keystone per installazione angolata

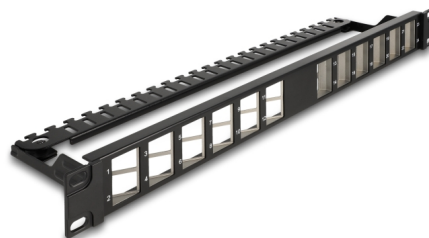
I moduli Keystone possono essere utilizzati angolati a destra su un lato e angolati a sinistra sull'altro lato. Le porte angolate garantiscono una migliore gestione dei cavi e prevengono i danni da flessione durante il collegamento dei cavi patch.

### Fissaggio dei cavi per una gestione ottimale dei cavi

Sul retro del pannello patch, i cavi possono essere fissati con delle fascette per consentire un passaggio chiaro e ordinato dei cavi.

## Nota

A causa del design stretto, è possibile montare solo moduli Keystone fino a max. 17,8 mm di larghezza.



### Articolo n. 67042

EAN: 4043619670420

Paese di origine: China

Pacchetto: Box

## Dettagli tecnici

- Per il montaggio in un armadio di rete da 19", 1U
- 24 porte Keystone angolate da 19,2 x 14,9 mm
- Materiale: metallo / plastica
- Colore: nero
- Dimensioni (LxPxA): ca. 482,6 x 125,5 x 44,2 mm

## Contenuto della confezione

- Pannello patch da 19"
- Filo di terra
- 12 x etichette di identificazione
- 25 x fascetta

## Immagini



## General

Mounting type:	19 in
----------------	-------

## Physical characteristics

Material:	metallo / plastica
Lunghezza:	482,6 mm
Width:	125,5 mm
Height:	44,2 mm
Colour:	nero