

Delock 19" Keystone Patchpanel 24 Port gewinkelt mit Entlastungsschiene schwarz

Beschreibung

Dieses Patchpanel von Delock kann zum Einbau in einen **19" Netzwerkschrank** verwendet werden. Durch die standardisierten Abmessungen ist es zur einfachen **Snap-In Montage von 24 Keystone Modulen** geeignet.

Keystone Module gewinkelt einsetzbar

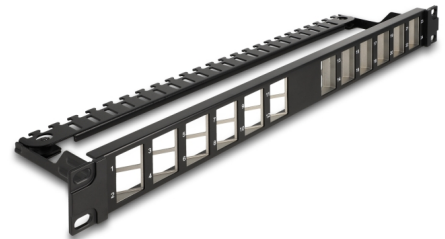
Die Keystone Module lassen sich jeweils auf einer Seite rechts gewinkelt und auf der anderen Seite links gewinkelt einsetzen. Die **gewinkelten Ports** sorgen für ein verbessertes Kabelmanagement und beugen Knickschäden beim Anschluss von Patchkabeln vor.

Kabelbefestigung für optimales Kabelmanagement

Auf der Rückseite des Patchpanels können die Kabel mit Kabelbindern fixiert werden, um eine übersichtliche und **geordnete Kabelführung** zu ermöglichen.

Hinweis

Durch die schmale Bauform sind nur Keystone Module bis max. 17,8 mm Breite verwendbar.



Artikel-Nr. 67042

EAN: 4043619670420

Ursprungsland: China

Verpackung: Box

Technische Daten

- Zur Montage in 19" Netzwerkschrank, 1 HE
- 24 Keystone Ports gewinkelt mit 19,2 x 14,9 mm
- Material: Metall / Kunststoff
- Farbe: schwarz
- Maße (LxBxH): ca. 482,6 x 125,5 x 44,2 mm

Packungsinhalt

- 19" Patchpanel
- Erdungskabel

- 12 x Beschriftungsetiketten
- 25 x Kabelbinder

Abbildungen



Allgemein

Montageart:	19"
-------------	-----

Physikalische Eigenschaften

Material:	Metall / Kunststoff
Länge:	482,6 mm
Breite:	125,5 mm
Höhe:	44,2 mm
Farbe:	schwarz