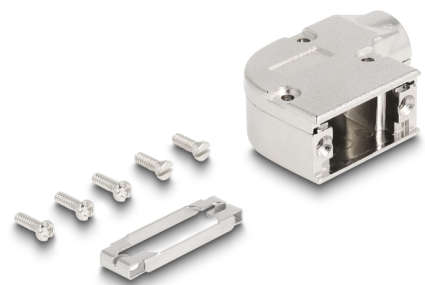


Delock Obudowa D-Sub na 9-pinowe złącze męskie / żeńskie z metalowym wspornikiem ustawionym pod kątem 90°

Opis

Obudowa Delock nadaje się złączy hobbystycznych instalacji D-Sub-D 9 dla ochrony przez zabrudzeniem.



Numer artykułu 67028

EAN: 4043619670284

Kraj pochodzenia:
Taiwan, Republic of
China

Opakowanie: Poly bag

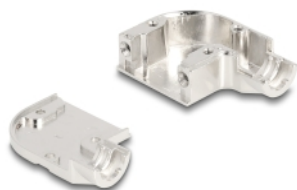
Szczegóły techniczne

- Nadają się do męskich i żeńskich złączy D-Sub9
- Z wyjściem na kabel okrągły
- Dla kabli o średnicach 6 - 11 mm
- Z metalowym wspornikiem
- 2 x otwory montażowe
- Wysokość otworu na śrubkę: ok. 25 mm
- Materiał obudowy: tworzywo sztuczne
- Wymiary (DxSxW): ok. 47 x 33 x 16 mm

Zawartość opakowania

- Obudowa
- Wspornik metalowy
- 5 x śruby

Zdjęcia



Physical characteristics

Materiał obudowy:	Plastik
Długość:	47 mm
Width:	33 mm
Height:	16 mm
Średnica kabla:	6,0 - 11,0 mm