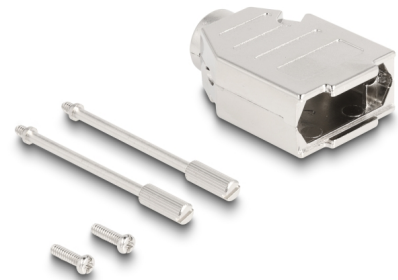


Delock Obudowa D-Sub na 9-pinowe złącze męskie / żeńskie

Opis

Obudowa Delock nadaje się złączy hobbystycznych instalacji D-Sub-D 9 dla ochrony przez zabrudzeniem.



Numer artykułu 67024

EAN: 4043619670246

Kraj pochodzenia:
Taiwan, Republic of
China

Opakowanie: Poly bag

Szczegóły techniczne

- Nadają się do męskich i żeńskich złączy D-Sub9
- Z wyjściem na kabel okrągły
- Dla średnicy kabla: 11 mm
- Materiał obudowy: tworzywo sztuczne
- Wymiary (DxSxW): ok. 46 x 31 x 16 mm

Zawartość opakowania

- Obudowa
- 2 x śruba montująca
- 2 x śruby

Zdjęcia



Physical characteristics

Materiał obudowy:	Plastik
Długość:	46 mm
Width:	31 mm
Height:	16 mm
Średnica kabla:	11 m