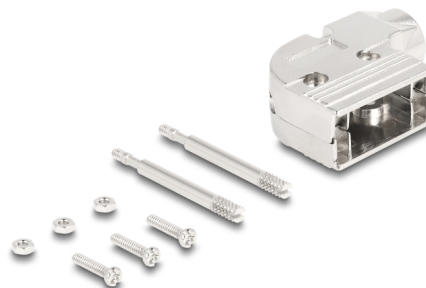


Delock Carcasa D-Sub para 9 clavijas macho / hembra en ángulo de 90

Descripción

Esta carcasa de Delock se puede utilizar para la instalación de conectores D-Sub 9 para protegerlos de la suciedad y los daños.



Número de elemento 67023

EAN: 4043619670239

Pais de origen: Taiwan,
Republic of China

Paquete: Poly bag

Detalles técnicos

- Adecuado para conectores macho y hembra D-Sub9
- Con salida de cable para cable redondo
- Para diámetros de cable de 6 - 11 mm
- 2 orificios de montaje
- Avance del orificio del tornillo: 25 mm aproximadamente
- Material de la carcasa: plástico
- Dimensiones (LxANxAL): aprox. 47 x 33 x 16 mm

Contenido del paquete

- Carcasa
- 2 x tornillos de bloqueo
- 3 x tornillo
- 3 x tuercas

Image



Physical characteristics

Material de la carcasa:	Plástico
Longitud:	47 mm
Width:	33 mm
Height:	16 mm
Diámetro del cable:	6 - 11 mm