

Delock 19" Panel de enrutamiento de gestión de cables con 2 aberturas 1U negro plástico

Descripción

Este panel de enrutamiento de Delock es adecuado para su instalación en un gabinete de red 19".

Colocación adecuada de cables

Los cables de red se colocan simplemente de adelante hacia atrás, de modo que la vista de los cables dentro del armario de red queda bloqueada y el armario de red deja una impresión general ordenada.

Panel desmontable para una óptima gestión de los cables

El panel frontal desmontable esconde los cables abiertos y los protege de los daños.

Con entrada de cables

En la parte posterior, el panel de conexiones está equipado con dos aberturas para facilitar el acceso de los cables y su enrutamiento ordenado.



Número de elemento 67021

EAN: 4043619670215

Pais de origen: China

Paquete: Box

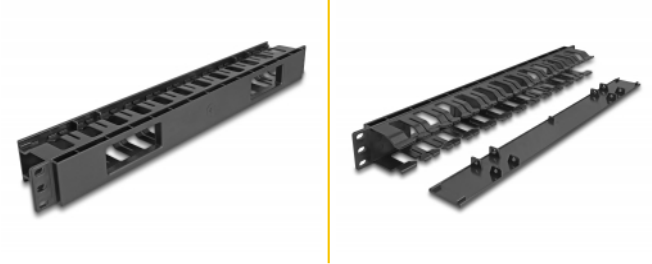
Detalles técnicos

- Para montaje en gabinete de red de 19", 1U
- Tapa desmontable
- Frente con dos aberturas (77 x 28 mm)
- Color: negro
- Material: plástico
- Dimensiones (LxANxAL): aprox. 482,6 x 65,5 x 44,0 mm

Contenido del paquete

- 19" panel de enrutamiento

Image



General

Mounting type:	19 in
----------------	-------

Physical characteristics

Material:	Plástico
Longitud:	482,6 mm
Width:	65,5 mm
Height:	44,0 mm
Color:	negro