

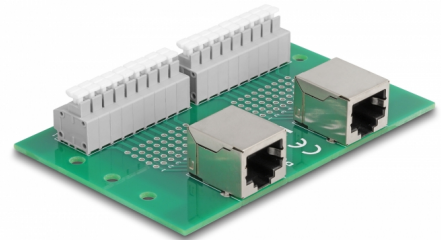
# Delock RJ45 2 x hona till 2 x anslutningsplint med tryckknapp för DIN-skena

## Beskrivning

Adapter från Delock som kan användas för att ansluta till olika nätverksenheter. Trådar med skalade ändrar kan således anslutas via terminalblocket utan verktyg.

### Montering med DIN-skena

Med klämmorna som ingår i leveransen kan adaptern fästas till en 15 mm eller 35 mm DIN-skena.



### Artikelnummer 66994

EAN: 4043619669943

Ursprungsland: China

Paket: Låda

## Specifikationer

- Anslutning:
  - 2 x RJ45 hona
  - 2 x 9-stifts terminalblock
- Stifttilldelning: 1:1
- Delningsavstånd: 3,81 mm
- Kan användas för kabelstorlekar från 24 till 12 AWG
- Montering med DIN-skena: 15 mm och 35 mm
- Driftstemperatur: -40 °C ~ 100 °C
- Mått (LxBxH): ca 91 x 60 x 18 mm

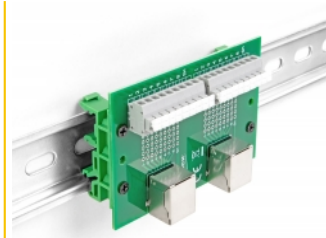
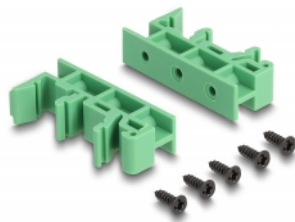
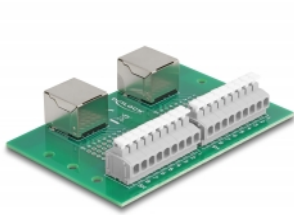
## Systemkrav

- Två lediga RJ45 hane
- 15 mm eller 35 mm DIN-skena

## Paketets innehåll

- Adapter
- 2 x Klämma för DIN-skena
- 5 x Skruvar

## Bilder



## General

Mounting type:	Montering med DIN-skena: 15 mm och 35 mm
----------------	--

## Interface

Kontakt 1:	2 x RJ45 hona
Kontakt 2:	2 x 9-stifts terminalblock

## Technical characteristics

Driftstemperatur:	-40 °C ~ 100 °C
-------------------	-----------------

## Physical characteristics

Delningsavstånd:	3,81 mm
Conductor gauge:	24 till 12 AWG
Längd:	91 mm
Width:	60 mm
Height:	18 mm