

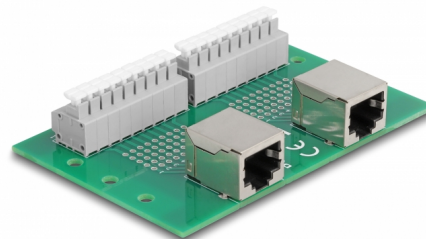
Delock RJ45 2 x ženski na 2 x priključni blok s gumbom za DIN tračnicu

Opis

Ovaj adapter tvrtke Delock može se koristiti za spajanje raznih mrežnih uređaja. Žice s ogoljenim krajevima mogu se spojiti preko priključnog bloka bez alata.

Montaža DIN vodilice

Uz isporučene spojnice adapter se može pričvrstiti na DIN vodilicu širine 15 ili 35 mm.



Predmet br. 66994

EAN: 4043619669943

Zemlja podrijetla: China

Pakiranje: Kutija

Tehnički podaci

- Priključak:
 - 2 x RJ45 ženski
 - 2 x 9-polni blok priključaka
- Dodjeljivanje pinova: 1:1
- Korak udaljenosti: 3,81 mm
- Upotrebljivo za kabele promjera 24 do 12 AWG
- Montaža DIN vodilice: 15 mm i 35 mm
- Radna temperatura: -40 °C ~ 100 °C
- Mjere (DxŠxV): oko 91 x 60 x 18 mm

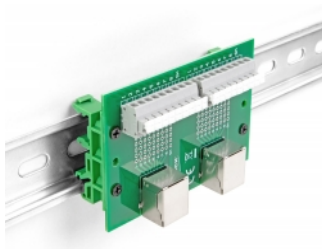
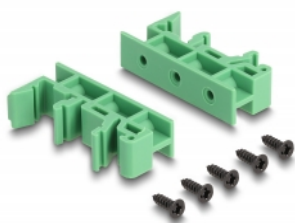
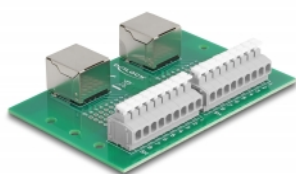
Preduvjeti sustava

- Dva slobodna RJ45 muška
- 15 mm ili 35 mm DIN vodilicu

Sadržaj pakiranja

- Adapter
- 2 x Kopča DIN vodilice
- 5 x Vijci

Slike



General

| | |
|----------------|-------------------------------------|
| Mounting type: | Montaža DIN vodilice: 15 mm i 35 mm |
|----------------|-------------------------------------|

Interface

| | |
|---------------|------------------------------|
| Priključak 1: | 2 x RJ45 ženski |
| Priključak 2: | 2 x 9-polni blok priključaka |

Technical characteristics

| | |
|--------------------|-----------------|
| Radna temperatura: | -40 °C ~ 100 °C |
|--------------------|-----------------|

Physical characteristics

| | |
|--------------------|--------------|
| Korak udaljenosti: | 3,81 mm |
| Conductor gauge: | 24 do 12 AWG |
| Duljina: | 91 mm |
| Width: | 60 mm |
| Height: | 18 mm |