

Delock Adaptador RJ45 hembra a bloque de terminales con botón pulsador

Descripción

Este adaptador de bloque de terminales de Delock se puede utilizar para conectar cables pelados. El adaptador es adecuado tanto para aplicaciones industriales como para el área de pasatiempos.



Número de elemento 66948

EAN: 4043619669486

Pais de origen: China

Paquete: Bolsa de plástico con cremallera

Detalles técnicos

- Conectores:
 - 1 x RJ45 hembra
 - 1 x Bloque de terminales de 8 contactos con pulsador
- Distancia entre ejes: 2,54 mm
- Asignación de pines: 1:1
- Voltaje: 300 V
- Material: PVC
- Color: negro / verde
- Dimensiones (LxANxAL): aprox. 29,9 x 26,0 x 17,1 mm

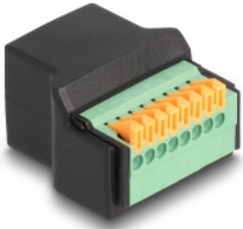
Requisitos del sistema

- Puerto macho RJ45 disponible

Contenido del paquete

- Adaptador

Image



Interface

| | |
|--------------|--|
| Conector 1: | 1 x RJ45 hembra |
| Conector 2 : | 1 x Bloque de terminales de 8 contactos con pulsador |

Physical characteristics

| | |
|-----------------------|----------------|
| Distancia entre ejes: | 2,54 mm |
| Material: | PVC |
| Longitud: | 29,9 mm |
| Width: | 26,0 mm |
| Height: | 17,1 mm |
| Color: | schwarz / grün |