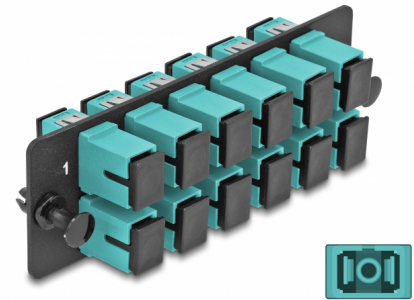


# Delock LWL Adapter Panel SC Simplex OM4 12 Port aqua

## Beschreibung

Dieses Panel von Delock ist mit zwölf SC Simplex Kupplungen ausgestattet und eignet sich für den Einbau im 19" LWL HD (High Density) Patchpanel von Delock (66924). Mit den SC Simplex Kupplungen können LWL Stecker einfach miteinander verbunden werden.



**Artikel-Nr. 66928**

EAN: 4043619669288

Ursprungsland: China

Verpackung:  
Wiederverschließbare  
Tüte

## Technische Daten

- Anschlüsse:
  - 12 x SC Simplex Buchse >
  - 12 x SC Simplex Buchse
- Für 12 Multimode Fasern OM4
- Zirconium Keramik Hülse mit Schutzkappe
- Zur Montage in 19" LWL HD (High Density) Patchpanel, 1 HE
- 12 Ports mit SC Simplex Kupplungen
- Material: Metall / Kunststoff
- Farbe: aqua / schwarz
- Maße (LxBxH): ca. 109 x 35 x 20 mm

## Systemvoraussetzungen

- 19" LWL HD (High Density) Patchpanel

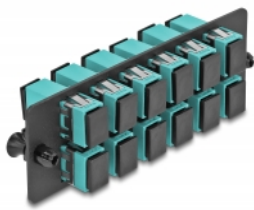
---

## Packungsinhalt

- LWL Adapter Panel

---

## Abbildungen



## Schnittstelle

Anschluss 1:	12 x SC Simplex Buchse
Anschluss 2:	12 x SC Simplex Buchse

## Physikalische Eigenschaften

Material:	Metall / Kunststoff
Länge:	109 mm
Breite:	35 mm
Höhe:	20 mm
Farbe:	aqua / schwarz