

Delock Panou de patch-uri Keystone de 19" cu 24 porturi, cu șină de fixare a cablului, câmp de etichetare și protecție împotriva prafului 1U, negru

Descriere scurta

Acest panou de conexiuni de la Delock poate fi montat într-un dulap de 19". Cu dimensiunile sale standardizate, este potrivit pentru montarea ușoară a 24 module Keystone.

Fixarea cablurilor pentru gestionarea optimă a acestora

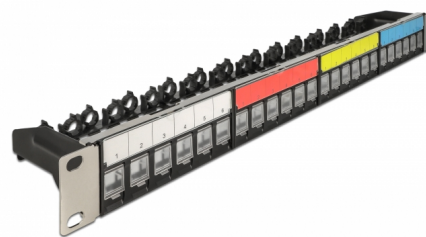
Pe partea din spate a panoului de patch-uri, cablurile pot fi fixate pentru a permite o rutare clară și ordonată a cablurilor.

Suport modul cu capac de protecție împotriva prafului și câmp de etichetare

Porturile individuale din panoul frontal au un capac de protecție împotriva prafului pentru a le proteja de murdărie atunci când nu sunt utilizate. Adițional, suportul modulului are un câmp mic de etichetare per port, care poate fi etichetat individual sau prevăzut cu diverse simboluri.

Notă

The panel only works with Keystone modules with RJ connectors.



Nr. 66921

EAN: 4043619669219

Țara de origine: China

Pachet: Box

Detalii tehnice

- Pentru montare în cabinet de rețea 19", 1U
- 24 porturi Keystone, 19,6 x 14,8 mm
- Cu câmp de etichetare și capac de protecție împotriva prafului
- Suport modul detașabil
- Pentru cablu cu diametru de la 5,5 la 7,5 mm
- Material: metal / plastic
- Culoare: negru
- Dimensiunii (LxlxÎ): aprox. 482 x 92 x 44 mm

Pachetul contine

- Panou de programare de 19"
- Fir de împământare
- 4 x șuruburi M6 x 16 mm
- 4 x piulițe cușcă
- 4 x Șaibă

Imagini



General

| | |
|----------------|-------|
| Mounting type: | 19 in |
|----------------|-------|

Physical characteristics

| | |
|-----------------|-----------------|
| Material: | metal / plastic |
| Lungime: | 482 mm |
| Width: | 92 mm |
| Height: | 44 mm |
| Colour: | negru |
| Diametru cablu: | 5,5 - 7,5 mm |