

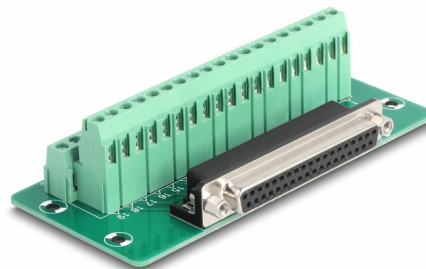
Delock D-Sub 37 pini mamă la bloc terminal pentru șină DIN

Descriere scurta

Acest adaptor de blocare a terminalului de la Delock poate fi utilizat pentru a conecta firele cu capete dezbrăcate.

Montare pe șină DIN

Cu clemele incluse în conținutul de livrare, adaptorul poate fi atașat la o șină DIN de 15 mm sau 35 mm lățime.

**Nr. 66914**

EAN: 4043619669141

Țara de origine: China

Pachet: White Box

Detalii tehnice

- Conectori:
 - 1 x D-Sub, 37 pini mamă
 - 1 x bloc de conexiuni cu 38 pini
- Alocare pin: 1:1
- Distanța pas: 5,00 mm
- Utilizabil pentru un cablu de la 24 la 12 AWG
- Montare pe șină DIN: 15 mm și 35 mm
- Temperatură în stare de funcționare: -40 °C ~ 100 °C
- Dimensiunii (LxIxI): aprox. 116 x 51 x 30 mm

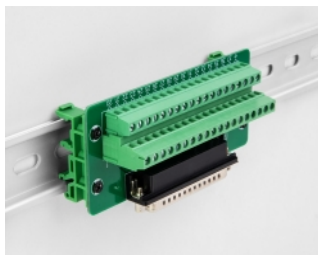
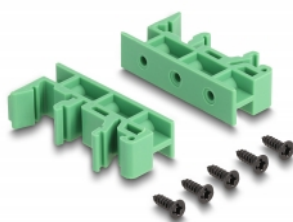
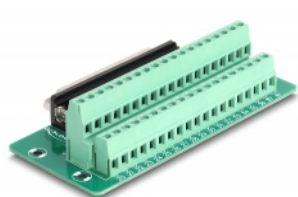
Cerinte de sistem

- Un port D-Sub, 37 pini tată liber
- 15 mm liber 35 mm șină DIN

Pachetul contine

- Adaptor
- 2 x Clemă pentru șină DIN
- 5 x Șuruburi

Imagini



General

Mounting type:	Montare pe șină DIN: 15 mm și 35 mm
----------------	-------------------------------------

Interface

Conector 1:	1 x D-Sub, 37 pini mamă
Conector 2:	1 x bloc de conexiuni cu 38 pini

Technical characteristics

Temperatură în stare de funcționare:	-40 °C ~ 100 °C
--------------------------------------	-----------------

Physical characteristics

Pitch distance:	5,00 mm
Conductor gauge:	24 și 12 AWG
Lungime:	116 mm
Width:	51 mm
Height:	30 mm