

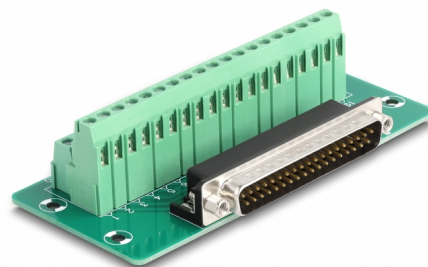
Delock D-Sub 37 pin maschio a morsettiera per guida DIN

Descrizione

Questo adattatore per morsettiera Delock può essere utilizzato per collegare cavi con estremità spellate.

Montaggio su guida DIN

Con le clip incluse in dotazione, l'adattatore può essere fissato a una guida DIN larga 15 mm o 35 mm.



Articolo n. 66913

EAN: 4043619669134

Paese di origine: China

Pacchetto: White Box

Dettagli tecnici

- Connettori:
 - 1 x D-Sub a 37 pin maschio
 - 1 x morsettiera a 38 pin
- Assegnazione dei pin: 1:1
- Distanza passo: 5,00 mm
- Utilizzabile per una sezione di cavo da 24 a 12 AWG
- Montaggio su guida DIN: 15 mm e 35 mm
- Temperatura di esercizio: -40 °C ~ 100 °C
- Dimensioni (LxPxA): ca. 116 x 51 x 30 mm

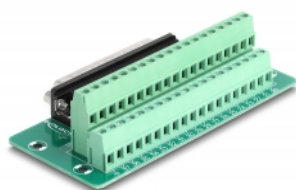
Requisiti di sistema

- Un D-Sub a 37 pin femmina disponibile
- 15 mm o 35 mm guida DIN

Contenuto della confezione

- Adattatore
- 2 x Clip per guida DIN
- 5 x Viti

Immagini



General

| | |
|----------------|---------------------------------------|
| Mounting type: | Montaggio su guida DIN: 15 mm e 35 mm |
|----------------|---------------------------------------|

Interface

| | |
|---------------|------------------------------|
| Connettore 1: | 1 x D-Sub a 37 pin maschio > |
| Connettore 2: | 1 x morsettiera a 38 pin |

Technical characteristics

| | |
|---------------------------|-----------------|
| Temperatura di esercizio: | -40 °C ~ 100 °C |
|---------------------------|-----------------|

Physical characteristics

| | |
|------------------|-------------|
| Pitch distance: | 5,00 mm |
| Conductor gauge: | 24 a 12 AWG |
| Lunghezza: | 116 mm |
| Width: | 51 mm |
| Height: | 30 mm |