

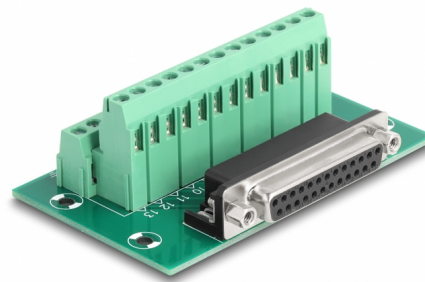
Delock D-Sub 25 pin θηλυκό προς Κυτίο Διανομής για τροχιά DIN

Περιγραφή

Αυτός ο αντάπτορας κυτίου διανομής της Delock μπορεί να χρησιμοποιηθεί για τη σύνδεση συρμάτων με ριγέ άκρα.

Τοποθέτηση Ράβδου DIN

Με τα κλιπ που συμπεριλαμβάνονται στο πακέτο παράδοσης, ο αντάπτορας μπορεί να τοποθετηθεί σε μια πλάτια τροχιά DIN των 15 χιλ. ή των 35 χιλ.



Αρ. προϊόντος 66912

EAN: 4043619669127

Χώρα προέλευσης: China

Συσκευασία: White Box

Προδιαγραφές

- Συνδετήρας:
 - 1 x D-Sub 25 ακίδων, θηλυκό
 - 1 x Μπλοκ ακροδεκτών 26 ακίδων
- Λειτουργία Pin: 1:1
- Απόσταση βήματος: 5,00 mm
- Για χρήση με εύρος καλωδίου από 24 έως 12 AWG
- Διάδρομος στερέωσης DIN: 15 χιλ. και 35 χιλ.
- Θερμοκρασία λειτουργίας: -40 °C ~ 100 °C
- Διαστάσεις (ΜxΠxΥ): περ. 86 x 51 x 30 mm

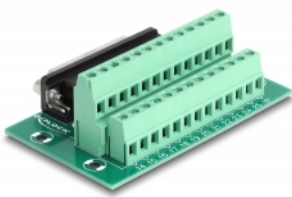
Απαιτήσεις συστήματος

- Ένα ελεύθερο D-Sub 25 ακίδων αρσενικό
- 15 mm ή 35 mm ράγα DIN

Περιεχόμενα συσκευασίας

- Προσαρμογέας
- 2 x Στερέωμα διαδρόμου DIN
- 5 x βίδες

Εικόνες



General

Mounting type:	Διάδρομος στερέωσης DIN: 15 χιλ. και 35 χιλ.
----------------	--

Interface

Συνδετήρας 1:	1 x D-Sub 25 ακίδων, θηλυκό
Συνδετήρας 2:	1 x Μπλοκ ακροδεκτών 26 ακίδων

Technical characteristics

Θερμοκρασία λειτουργίας:	-40 °C ~ 100 °C
--------------------------	-----------------

Physical characteristics

Απόσταση βήματος:	5,00 mm
Conductor gauge:	24 έως 12 AWG
Μήκος:	86 mm
Width:	51 mm
Height:	30 mm