

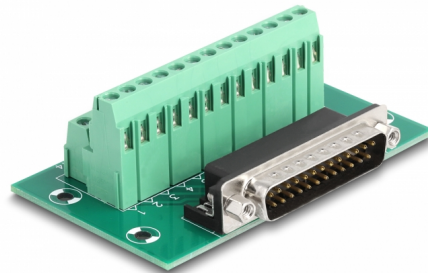
# Delock D-Sub 25 tűs apa - Terminal Block DIN sínhez

## Leírás

Ez a Delock terminal block adapter használható csupaszított végű vezetékek összekapcsolására.

### DIN sín rögzítés

A csomagban lévő klipszek segítségével az adapter csatlakoztatható egy 15 mm vagy 35 mm széles DIN sínhez.



**Tételszám 66911**

EAN: 4043619669110

Származási hely: China

Csomag: White Box

## Műszaki adatok

- Csatlakozó:
  - 1 x 25 érintkezős D-Sub dugó
  - 1 x 26 tűs csatlakozóblokk
- Pólus kiosztás: 1:1
- Vezetékek középvonala közötti távolság: 5,00 mm
- 24 – 12 AWG vezeték méretű kábelekhez használható
- DIN sín rögzítés: 15 mm és 35 mm
- Működési hőmérséklet: -40 °C ~ 100 °C
- Méretek (HxSzxM): kb. 86 x 51 x 30 mm

## Rendszerkövetelmények

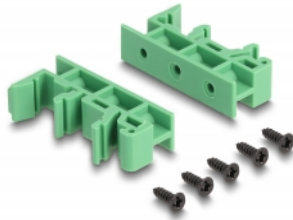
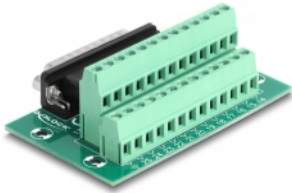
- Egy szabad, 25 tűs D-Sub-csatlakozóhüvely
- 15 mm vagy 35 mm DIN-sínhez

## A csomag tartalma

- Adapter

- 2 x DIN sínkapocs
- 5 x Csavarok

## Képek



## General

|                |                                  |
|----------------|----------------------------------|
| Mounting type: | DIN sín rögzítés: 15 mm és 35 mm |
|----------------|----------------------------------|

## Interface

|               |                                |
|---------------|--------------------------------|
| Csatlakozó 1: | 1 x 25 érintkezős D-Sub dugó > |
| Csatlakozó 2: | 1 x 26 tűs csatlakozóblokk     |

## Technical characteristics

|                       |                 |
|-----------------------|-----------------|
| Működési hőmérséklet: | -40 °C ~ 100 °C |
|-----------------------|-----------------|

## Physical characteristics

|   |           |
|---|-----------|
| Vezetékek középvonala közötti távolság: | 5,00 mm   |
| Conductor gauge:                        | 24-12 AWG |
| Hosszúság:                              | 86 mm     |
| Width:                                  | 51 mm     |
| Height:                                 | 30 mm     |