

Delock 19" patch panel 16 porttal Cat.6A 1U szürke

Leírás

Ez a Delock patch panel beszerelhető egy 19" kabinetbe. Akár 16 hálózati kábel rögzíthető az LSA egységeken a billenő kapcsoló segítségével.



Tételszám 66877

EAN: 4043619668779

Származási hely: China

Csomag: Doboz

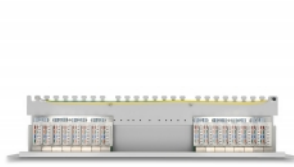
Műszaki adatok

- Csatlakozó:
 - 16 x RJ45 hüvely >
 - 16 x LSA
- 19" hálózati szekrényekhez, 1U
- Kompatibilis az ANSI/TIA/EIA 568-C.2 Cat.6A-követelményeivel
- TIA-568A/B bekötés
- Tömör és sodrott huzalhoz (26 - 22 AWG)
- Anyaga: fém
- Szín: szürke
- Méretek (HxSzxM): kb. 482,6 x 100 x 44,5 mm

A csomag tartalma

- 19" csatlakozó panel
- 2 x kábelkötő 4,7 x 200 mm
- 16 x kábelkötő 2,4 x 100 mm
- 4 x csavar
- Földelő kábel

Képek



Interface

Csatlakozó 1:	16 x RJ45 hüvely
Csatlakozó 2:	16 x LSA

Physical characteristics

Conductor gauge:	26 - 22 AWG
Készült:	fém
Hosszúság:	482,6 mm
Width:	100 mm
Height:	44,5 mm
Szín:	szürke