

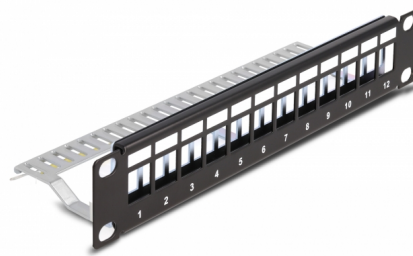
# Delock Panel de Conexión Keystone de 10" de 12 puertos con alivio de tensión 1U negro

## Descripción

Este panel de conexión de Delock se puede montar en un gabinete de 10". Con sus dimensiones estandarizadas, es adecuado para un fácil montaje a presión de 12 módulos Keystone.

### Fijación de cables para una gestión óptima de los mismos

En la parte posterior del panel de conexiones, los cables pueden fijarse con bridas para permitir un tendido de cables claro y ordenado.



**Número de elemento 66874**

EAN: 4043619668748

Pais de origen: China

Paquete: Box

## Detalles técnicos

- Para montaje en gabinete de red de 10", 1U
- 12 puertos Keystone de 16,5 x 14,9 mm
- Con campo de etiquetado
- Material: metal
- Color: negro
- Dimensiones (LxANxAL): aprox. 254 x 72 x 44 mm

## Contenido del paquete

- Panel de parches de 10"
- 12 x brida para cables
- 4 x tornillo
- Cable de tierra

## Image



## General

Mounting type:	10 in
----------------	-------

## Physical characteristics

Material:	metal
Longitud:	254 mm
Width:	72 mm
Height:	44 mm
Color:	negro