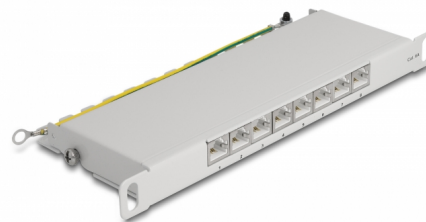


# Delock Panou de patch-uri de 10" 8 porturi Cat.6A 0,5U, gri

## Descriere scurta

Acest panou de conexiuni de la Delock poate fi montat într-un dulap de 10". Folosind un instrument de perforare, până la 8 de cabluri de rețea pot fi instalate la blocurile LSA.



**Nr. 66871**

EAN: 4043619668717

Țara de origine: China

Pachet: Box

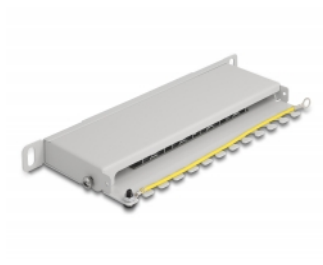
## Detalii tehnice

- Conectori:
  - 8 x RJ45 mamă >
  - 8 x LSA
- Pentru montare în cabinet de rețea 10", 0,5U
- Conform cu cerințele Cat.6A ale ANSI/TIA/EIA 568-C.2
- Schemă de conectare TIA-568A/B
- Pentru fire continue sau torsadate (26 - 22 AWG)
- Material: metal
- Culoare: gri
- Dimensiunii (LxlxÎ): aprox. 254 x 100 x 22 mm

## Pachetul contine

- Panou de programare de 10"
- 4 x cravate de cablu
- 2 x șuruburi
- Fir de împământare

## Imagini



## General

Specification:	Cat. 6A
----------------	---------

## Interface

Conector 1:	8 x RJ45 mamă
Conector 2:	8 x LSA

## Physical characteristics

Conductor gauge:	26 - 22 AWG
Material:	metal
Lungime:	254 mm
Width:	100 mm
Height:	22 mm
Colour:	gri