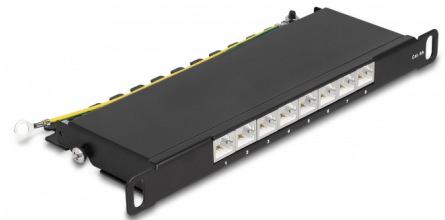


# Delock 10" Patch ploča s 8 portova Cat.6A 0,5U crno

## Opis

Ova Patch ploča tvrtke Delock može se montirati u 10" kućištu. Do 8 mrežna kabela mogu se postaviti na blokove LSA alatima za probijanje.



### Predmet br. 66870

EAN: 4043619668700

Zemlja podrijetla: China

Pakiranje: Kutija

## Tehnički podaci

- Priključak:
  - 8 x RJ45 ženski >
  - 8 x LSA
- Za ugradnju u 10" mrežno kućište, 0,5U
- Usklađen s Cat.6A zahtjevima standarda ANSI/TIA/EIA 568-C.2
- TIA-568A/B raspored kontakata
- Za krutu ili pletenu žicu (26 - 22 AWG)
- Materijal: metal
- Boja: crno
- Mjere (DxŠxV): oko 254 x 100 x 22 mm

## Sadržaj pakiranja

- 10 inčna patch ploča
- 4 x kablskih spojnice
- 2 x vijka
- Podna žica

## Slike



## General

Tehnički podaci:	Cat. 6A
------------------	---------

## Interface

Priključak 1:	8 x RJ45 ženski
Priključak 2:	8 x LSA

## Physical characteristics

Conductor gauge:	26 - 22 AWG
Materijal:	metal
Duljina:	254 mm
Width:	100 mm
Height:	22 mm
Boja:	crne