

Delock Kleště na klecové matice M4, M5 i M6

Popis

Tyto kleště značky Delock jsou ideálním nástrojem na vkládání nebo vyjímání klecových matic, například do 10" a 19" síťových skříní. Kromě toho tyto kleště brání poškození profilových kolejnič v regálu a poranění prstů.

Stavěcí šroub pro různé rozměry matic

Stavěcí šroub umožňuje seřizovat rozměr držáku matice, aby bylo možno používat klecové matice rozměrů M4, jakož i M5 a M6.



Číslo produktu 66869

EAN: 4043619668694

Země původu: China

Balení: Plastová taška se zipem

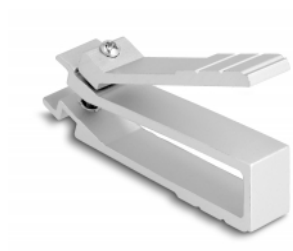
Technické detaily

- Nástroj k instalaci a odstraňování klecových matic
- Stavěcí šroub pro různé rozměry matic
- Vhodné pro klecové matice M4, M5 a M6
- Materiál: hliník
- Barva: stříbrná
- Rozměry (DxŠxV): cca. 80 x 50 x 15 mm

Obsah balení

- Kleště na klecové matice

Příslušenství



Physical characteristics

Materiál:	Hliník
Délka:	80 mm
Width:	50 mm
Height:	15 mm
Barva:	stříbrná