

Delock Hőszabályozó általában nyitott kapcsolattal DIN sínhez

Leírás

Ez a Delock hőszabályozó hőszközök szabályozására használható vagy jelző eszközök átkapcsolására, amennyiben a hőmérséklet növekszik. A kapcsoló kinyílik, ha a hőmérséklet emelkedik. A beépített kapcsok miatt a hátoldalon, az eszköz könnyen rácsatlakoztatható egy 35 mm-es DIN sínre egy vezérlő szekrényben.



Tételszám 66824

EAN: 4043619668243

Származási hely: China

Csomag: Doboz

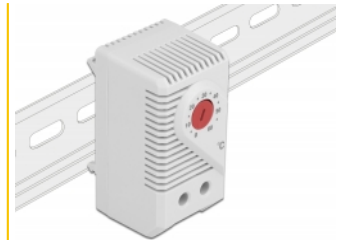
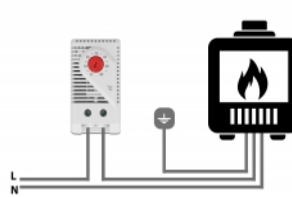
Műszaki adatok

- Csatlakozó: 2 tűs kapocs 2,5 mm²-re
- Kapcsoló funkció: általában zárt kapcsolat
- Kapcsoló kapacitás: max. AC 250 V, 10 (2) A / 120 VAC, 15 (2) A DC 30 W
- Kapcsolási hőmérséklet különbség: 7 K (±4 K eltérési lehetőséggel)
- Hőmérséklet beállítási keret: 0 °C ~ 60 °C
- Szenzor: kettős fém
- DIN sín rögzítés: 35 mm
- Védelmi besorolás: IP20
- Működési időtartam: > 100 000 kör
- Tűzállósági besorolás: 94V-0
- Működési hőmérséklet: -45 °C ~ 80 °C
- Szín:
Keret: szürke
hőszabályzó: piros
- Burkolat anyaga: műanyagból
- Méretek (HxSzxM): kb. 60 x 43 x 33 mm

A csomag tartalma

- Hőszabályzó
- Használati utasítás

Képek



General

Mounting type:	DIN rail 35 mm
----------------	----------------

Interface

csatlakozó:	2 tűs kapocs 2,5 mm ² -re
-------------	--------------------------------------

Technical characteristics

Működési hőmérséklet:	-45 °C ~ 80 °C
-----------------------	----------------

Physical characteristics

Borítás szín:	szürke
Burkolat anyaga:	Műanyag
Hosszúság:	60 mm
Width:	43 mm
Height:	33 mm