

Delock Termostat med stängd kontakt för DIN-skena

Beskrivning

Termostat från Delock som kan användas för att kontrollera värmeutrustning eller växla signalenheter när temperaturen överskrids. Kontakten stänger när temperaturen stiger. Tack vare de integrerade klämmorna på baksidan kan den monteras på en 35 mm DIN-skena i ett kontrollskåp.



Artikelnummer 66824

EAN: 4043619668243

Ursprungsland: China

Paket: Låda

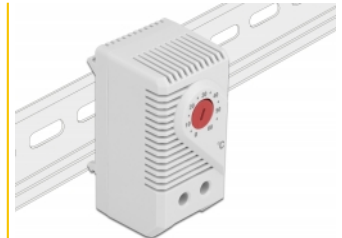
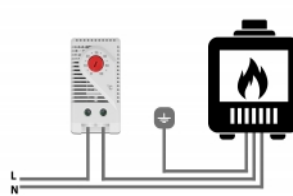
Specifikationer

- Anslutning: 2-polig terminal för 2,5 mm²
- Växlingsfunktion: normalt stängd kontakt
- Växlingskapacitet: max. AC 250 V, 10 (2) A / 120 VAC, 15 (2) A DC 30 W
- Skillnad i växlingstemperatur: 7 K (±4 K tolerans)
- Omfång för temperaturinställning: 0 °C ~ 60 °C
- Sensor: termobimetall
- Montering med DIN-skena: 35 mm
- Skyddsklass: IP20
- Livslängd: >100 000 cykler
- Brandbeständighet klassificering: 94V-0
- Driftstemperatur: -45 °C ~ 80 °C
- Färg:
hölje: grått
temperaturregulator: röd
- Höljets material: plast
- Mått (LxBxH): ca 60 x 43 x 33 mm

Paketets innehåll

- Termostat
- Bruksanvisning

Bilder



General

Mounting type:	DIN rail 35 mm
----------------	----------------

Interface

kontakt:	2-polig terminal för 2,5 mm ²
----------	--

Technical characteristics

Driftstemperatur:	-45 °C ~ 80 °C
-------------------	----------------

Physical characteristics

Hölje färg:	grå
Höljets material:	Plast
Längd:	60 mm
Width:	43 mm
Height:	33 mm