

# Delock Hőszabályzó általában nyitott kapcsolattal DIN sínhez

## Leírás

Ez a Delock hőszabályzó alkalmas szűrő ventilátorok, levegőkeverők szabályozására vagy jelzőeszközök beállítására használható, amennyiben a hőmérséklet nem megfelelő. A kapcsolat megszakad a hőmérséklet emelkedésekor. A beépített kapcsok miatt a hátoldalon, az eszköz könnyen rácsatlakoztatható egy 35 mm-es DIN sínre egy vezérlő szekrényben.



### Tételszám 66823

EAN: 4043619668236

Származási hely: China

Csomag: Doboz

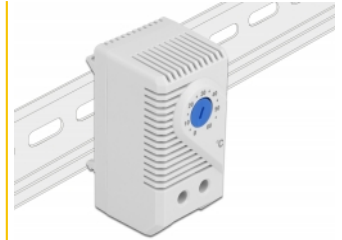
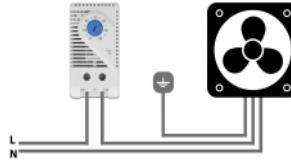
## Műszaki adatok

- Csatlakozó: 2 tűs kapocs 2,5 mm<sup>2</sup>-re
- Kapcsoló funkció: normál esetben nyílt kapcsolat
- Kapcsoló kapacitás: max. AC 250 V, 10 (2) A / 120 VAC, 15 (2) A DC 30 W
- Kapcsolási hőmérséklet különbség: 7 K (±4 K eltérési lehetőséggel)
- Hőmérséklet beállítási keret: 0 °C ~ 60 °C
- Szenzor: kettős fém
- DIN sín rögzítés: 35 mm
- Védelmi besorolás: IP20
- Működési időtartam: > 100 000 kör
- Tűzállósági besorolás: 94V-0
- Működési hőmérséklet: -45 °C ~ 80 °C
- Szín:  
Keret: szürke  
hőszabályzó: kék
- Burkolat anyaga: műanyagból
- Méretek (HxSzxM): kb. 60 x 43 x 33 mm

## A csomag tartalma

- Hőszabályzó
- Használati utasítás

## Képek



## General

Mounting type:	DIN rail 35 mm
----------------	----------------

## Interface

csatlakozó:	2 tűs kapocs 2,5 mm <sup>2</sup> -re
-------------	--------------------------------------

## Technical characteristics

Működési hőmérséklet:	-45 °C ~ 80 °C
-----------------------	----------------

## Physical characteristics

Borítás szín:	szürke
Burkolat anyaga:	Műanyag
Hosszúság:	60 mm
Width:	43 mm
Height:	33 mm