

Delock Θερμοστάτης με φυσικά ανοιχτή επαφή για τροχιά DIN

Περιγραφή

Αυτός ο θερμοστάτης της Delock μπορεί να χρησιμοποιηθεί για τον έλεγχο φίλτρων ανεμιστήρων, εναλλακτών θερμότητας ή για εναλλαγή σημάτων συσκευών όταν η θερμοκρασία υπερβαίνεται. Η επαφή κλείνει όταν η θερμοκρασία αυξάνεται. Εξαιτίας των ενσωματωμένων κλιπ στο πίσω μέρος, μπορεί να τοποθετηθεί σε μια τροχιά DIN 35 χιλ. σε έναν πίνακα χειρισμού.



Αρ. προϊόντος 66823

EAN: 4043619668236

Χώρα προέλευσης: China

Συσκευασία: Συσκευασία

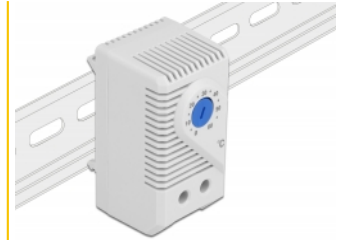
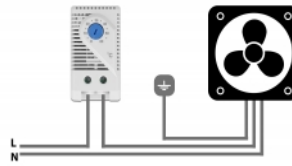
Προδιαγραφές

- Συνδετήρας: τερματικός σταθμός 2 pin για 2,5 χιλ.²
- Εναλλαγή λειτουργίας: φυσικά ανοιχτή επαφή
- Εναλλαγή χωρητικότητας: μέγ. AC 250 V, 10 (2) A / 120 VAC, 15 (2) A DC 30 W
- Διαφορά εναλλαγής θερμοκρασίας: 7 K (± 4 K αντοχή)
- Εύρος ρύθμισης θερμοκρασίας: 0 °C ~ 60 °C
- Αισθητήρας: θερμικός διμεταλλικός
- Διάδρομος στερέωσης DIN: 35 χιλ.
- Κατηγορία προστασίας: IP20
- Διάρκεια ζωής: > 100.000 κύκλοι
- Βαθμός αντοχής στη φωτιά: 94V-0
- Θερμοκρασία λειτουργίας: -45 °C ~ 80 °C
- Χρώμα:
περίβλημα: γκρι
ρυθμιστής θερμοκρασίας: μπλε
- Υλικό περιβλήματος: πλαστικό
- Διαστάσεις (ΜxΠxΥ): περ. 60 x 43 x 33 mm

Περιεχόμενα συσκευασίας

- Θερμοστάτης
- Εγχειρίδιο χρήστη

Εικόνες



General

Mounting type:	DIN rail 35 mm
----------------	----------------

Interface

σύνδεσμος :	τερματικός σταθμός 2 pin για 2,5 χιλ. ²
-------------	--

Technical characteristics

Θερμοκρασία λειτουργίας:	-45 °C ~ 80 °C
--------------------------	----------------

Physical characteristics

Περίβλημα Χρώμα:	γκρί
Υλικό περιβλήματος:	πλαστική
Μήκος:	60 mm
Width:	43 mm
Height:	33 mm