

Delock Termostato con contacto normalmente abierto para carril DIN

Descripción

Este termostato de Delock puede utilizarse para controlar los ventiladores de los filtros, los intercambiadores de calor o para conmutar los dispositivos de señalización cuando se supera la temperatura. El contacto se cierra cuando la temperatura aumenta. Gracias a los clips integrados en la parte posterior, se puede montar en un carril DIN de 35 mm en un armario de control



Número de elemento 66823

EAN: 4043619668236

Pais de origen: China

Paquete: Box

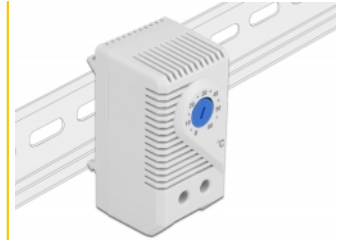
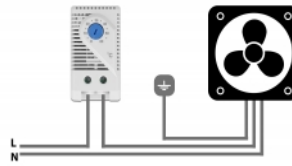
Detalles técnicos

- Conector: terminal de 2 pines para 2,5 mm²
- Función de conmutación: contacto normalmente abierto
- Capacidad de conmutación: máx. AC 250 V, 10 (2) A / 120 VAC, 15 (2) A DC 30 W
- Diferencia de temperatura de conmutación 7 K (tolerancia de ± 4 K)
- Rango de ajuste de la temperatura: 0 °C ~ 60 °C
- Sensor: bimetálico
- Montaje en carril DIN: 35 mm
- Clase de protección: IP20
- Vida útil: > 100.000 ciclos
- Índice de resistencia al fuego: 94V-0
- Temperatura de funcionamiento: -45 °C ~ 80 °C
- Color:
 - carcasa: gris
 - regulador de temperatura: azul
- Material de la carcasa: plástico
- Dimensiones (LxANxAL): aprox. 60 x 43 x 33 mm

Contenido del paquete

- Termostato
- Manual del usuario

Image



General

Mounting type:	DIN rail 35 mm
----------------	----------------

Interface

conector :	terminal de 2 pines para 2,5 mm ²
------------	--

Technical characteristics

Temperatura de funcionamiento:	-45 °C ~ 80 °C
--------------------------------	----------------

Physical characteristics

Carcasa color:	gris
Material de la carcasa:	Plástico
Longitud:	60 mm
Width:	43 mm
Height:	33 mm