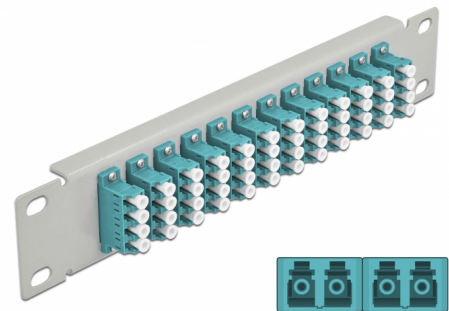


Delock Krosownica morski 10", 12 Portów LC Quad 1U szary

Opis

Panel Delock jest wyposażony w dwanaście złączy światłowodowych LC Quad i pozwala na instalację w szafie sieciowej 10". Złącza LC Quad pozwalają na łączenie dwu optycznych złączy męskich.



Numer artykułu 66799

EAN: 4043619667994

Kraj pochodzenia: China

Opakowanie: Box

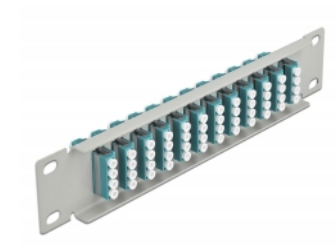
Szczegóły techniczne

- Złącze:
 - 12 x LC Quad żeński >
 - 12 x LC Quad żeński
- Dla światłowodów wielomodowych OM3
- Tuleja ceramiczna
- Z osłoną przeciwkurzową
- Kolorystyka: morski
- Do montowania w szafie 10", 1U
- 12 portów złącza LC Quad
- Materiał obudowy: metal
- Obudowa kolor: szary
- Wymiary (DxSxW): ok. 254 x 44 x 10 mm

Zawartość opakowania

- Krosownica światłowodowa 10"

Zdjęcia



Interface

Złącze 1:	12 x LC Quad żeński
Złącze 2:	12 x LC Quad żeński

Physical characteristics

Obudowa kolor:	szary
Materiał obudowy:	metal
Długość:	254 mm
Width:	44 mm
Height:	10 mm
Kolor:	aqua