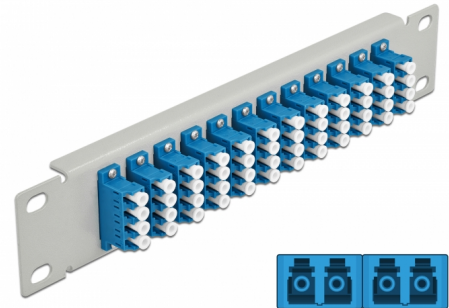


Delock 10" LWL Patchpanel 12 Port LC Quad blau 1 HE grau

Beschreibung

Dieses Patchpanel von Delock ist mit zwölf LC Quad Kupplungen ausgestattet und eignet sich für den Einbau in einen 10" Netzwerkschrank. Mit den LC Quad Kupplungen können LWL Stecker einfach miteinander verbunden werden.



Artikel-Nr. 66796

EAN: 4043619667963

Ursprungsland: China

Verpackung: Box

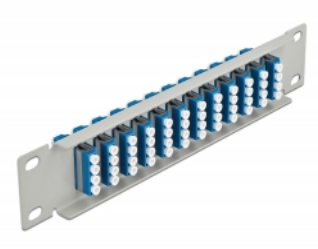
Technische Daten

- Anschlüsse:
 - 12 x LC Quad Buchse >
 - 12 x LC Quad Buchse
- Für Singlemode Faser
- Keramikhülse
- Mit Staubschutzabdeckung
- Farbe: blau
- Zur Montage in 10" Netzwerkschrank, 1 HE
- 12 Ports mit LC Quad Kupplungen
- Gehäusematerial: Metall
- Gehäusefarbe: grau
- Maße (LxBxH): ca. 254 x 44 x 10 mm

Packungsinhalt

- 10" LWL Patchpanel

Abbildungen



Schnittstelle

Anschluss 1:	12 x LC Quad Buchse
Anschluss 2:	12 x LC Quad Buchse

Physikalische Eigenschaften

Gehäusefarbe:	grau
Gehäusematerial:	Metall
Länge:	254 mm
Breite:	44 mm
Höhe:	10 mm
Farbe:	blau