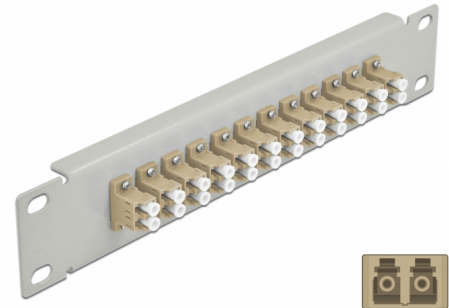


Delock 10" LWL Patchpanel 12 Port LC Duplex beige 1 HE grau

Beschreibung

Dieses Patchpanel von Delock ist mit zwölf LC Duplex Kupplungen ausgestattet und eignet sich für den Einbau in einen 10" Netzwerkschrank. Mit den LC Duplex Kupplungen können LWL Stecker einfach miteinander verbunden werden.



Artikel-Nr. 66788

EAN: 4043619667888

Ursprungsland: China

Verpackung: Box

Technische Daten

- Anschlüsse:
 - 12 x LC Duplex Buchse >
 - 12 x LC Duplex Buchse
- Für Multimode Faser OM1 / OM2
- Keramikhülse
- Mit Staubschutzabdeckung
- Farbe: beige
- Zur Montage in 10" Netzwerkschrank, 1 HE
- 12 Ports mit LC Duplex Kupplungen
- Gehäusematerial: Metall
- Gehäusefarbe: grau
- Maße (LxBxH): ca. 254 x 44 x 10 mm

Packungsinhalt

- 10" LWL Patchpanel

Abbildungen



Schnittstelle

Anschluss 1:	12 x LC Duplex Buchse
Anschluss 2:	12 x LC Duplex Buchse

Physikalische Eigenschaften

Gehäusefarbe:	schwarz
Gehäusematerial:	Metall
Länge:	254 mm
Breite:	44 mm
Höhe:	10 mm
Farbe:	beige