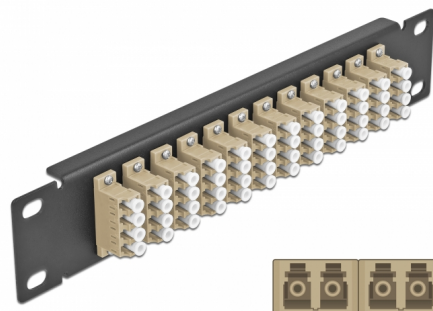


# Delock Panel de conexión de fibra óptica de 10" de 12 puertos LC Quad beis 1U negro

## Descripción

Este panel de conexión de Delock está equipado con doce acopladores de fibra óptica LC Quad y es adecuado para su instalación en un gabinete de red de 10". Con los acopladores LC Quad, pueden enlazarse los conectores macho de fibra óptica fácilmente entre sí.



**Número de elemento 66778**

EAN: 4043619667789

Pais de origen: China

Paquete: Box

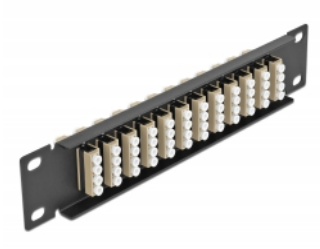
## Detalles técnicos

- Conectores:
  - 12 x LC Quad hembra >
  - 12 x LC Quad hembra
- Para fibra multimodo OM1 / OM2
- Manga de cerámica
- Con tapa para el polvo
- Color: beis
- Para montaje en gabinete de red de 10", 1U
- 12 puertos con acopladores LC Quad
- Material de la carcasa: metal
- Carcasa color: negro
- Dimensiones (LxANxAL): aprox. 254 x 44 x 10 mm

## Contenido del paquete

- Panel de conexión de fibra óptica de 10"

## Image



## Interface

Conector 1:	12 x LC Quad hembra
Conector 2 :	12 x LC Quad hembra

## Physical characteristics

Carcasa color:	negro
Material de la carcasa:	metal
Longitud:	254 mm
Width:	44 mm
Height:	10 mm
Color:	beis