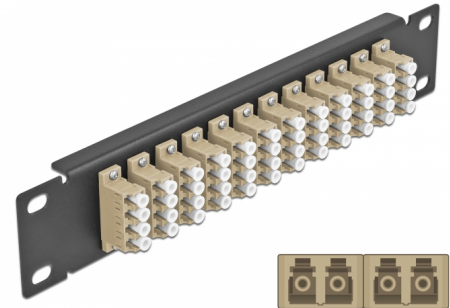


Delock 10" LWL Patchpanel 12 Port LC Quad beige 1 HE schwarz

Beschreibung

Dieses Patchpanel von Delock ist mit zwölf LC Quad Kupplungen ausgestattet und eignet sich für den Einbau in einen 10" Netzwerkschrank. Mit den LC Quad Kupplungen können LWL Stecker einfach miteinander verbunden werden.



Artikel-Nr. 66778

EAN: 4043619667789

Ursprungsland: China

Verpackung: Box

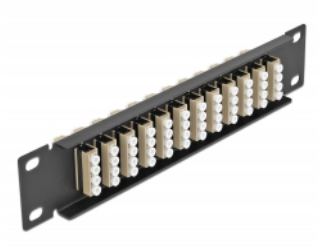
Technische Daten

- Anschlüsse:
 - 12 x LC Quad Buchse >
 - 12 x LC Quad Buchse
- Für Multimode Faser OM1 / OM2
- Keramikhülse
- Mit Staubschutzabdeckung
- Farbe: beige
- Zur Montage in 10" Netzwerkschrank, 1 HE
- 12 Ports mit LC Quad Kupplungen
- Gehäusematerial: Metall
- Gehäusefarbe: schwarz
- Maße (LxBxH): ca. 254 x 44 x 10 mm

Packungsinhalt

- 10" LWL Patchpanel

Abbildungen



Schnittstelle

Anschluss 1:	12 x LC Quad Buchse
Anschluss 2:	12 x LC Quad Buchse

Physikalische Eigenschaften

Gehäusefarbe:	schwarz
Gehäusematerial:	Metall
Länge:	254 mm
Breite:	44 mm
Höhe:	10 mm
Farbe:	beige