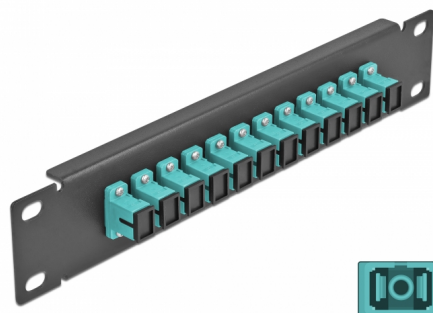


Delock Krosownica morski 10", 12 Portów SC Simplex 1U czarna

Opis

Panel Delock jest wyposażony w dwanaście złączy światłowodowych SC Simplex i pozwala na instalację w szafie sieciowej 10". Złącza SC Simplex pozwalają na łączenie dwu optycznych złączy męskich.



Numer artykułu 66763

EAN: 4043619667635

Kraj pochodzenia: China

Opakowanie: Box

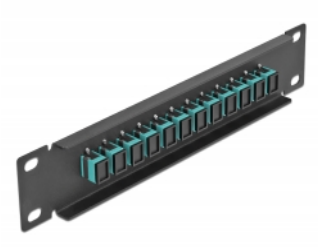
Szczegóły techniczne

- Złącze:
 - 12 x SC Simplex żeński >
 - 12 x SC Simplex żeński
- Dla światłowodów wielomodowych OM3
- Tuleja ceramiczna
- Z osłoną przeciwkurzową
- Kolorystyka: morski
- Do montowania w szafie 10", 1U
- 12 portów złącza SC Simplex
- Materiał obudowy: metal
- Obudowa kolor: czarny
- Wymiary (DxSxW): ok. 254 x 44 x 10 mm

Zawartość opakowania

- Krosownica światłowodowa 10"

Zdjęcia



Interface

| | |
|-----------|------------------------|
| Złącze 1: | 12 x SC Simplex żeński |
| Złącze 2: | 12 x SC Simplex żeński |

Physical characteristics

| | |
|-------------------|--------|
| Obudowa kolor: | czarny |
| Materiał obudowy: | metal |
| Długość: | 254 mm |
| Width: | 44 mm |
| Height: | 10 mm |
| Kolor: | aqua |