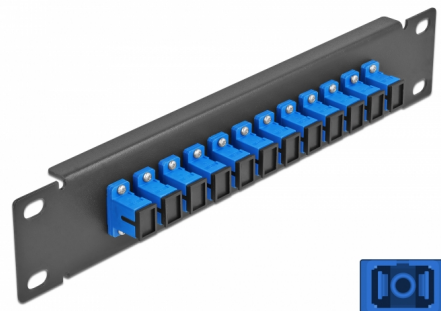


Delock Krosownica światłowodowa 10", 12 Portów SC Simplex 1U czarna

Opis

Panel Delock jest wyposażony w dwanaście złączy światłowodowych SC Simplex i pozwala na instalację w szafie sieciowej 10". Złącza SC Simplex pozwalają na łączenie dwu optycznych złączy męskich.



Numer artykułu 66760

EAN: 4043619667604

Kraj pochodzenia: China

Opakowanie: Box

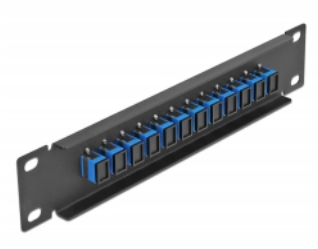
Szczegóły techniczne

- Złącze:
 - 12 x SC Simplex żeński >
 - 12 x SC Simplex żeński
- Dla światłowodów Jednomodowych
- Tuleja ceramiczna
- Z osłoną przeciwkurzową
- Kolor: niebieski
- Do montowania w szafie 10", 1U
- 12 portów złącza SC Simplex
- Materiał obudowy: metal
- Obudowa kolor: czarny
- Wymiary (DxSxW): ok. 254 x 44 x 10 mm

Zawartość opakowania

- Krosownica światłowodowa 10"

Zdjęcia



Interface

Złącze 1:	12 x SC Simplex żeński
Złącze 2:	12 x SC Simplex żeński

Physical characteristics

Obudowa kolor:	czarny
Materiał obudowy:	metal
Długość:	254 mm
Width:	44 mm
Height:	10 mm
Kolor:	niebieski