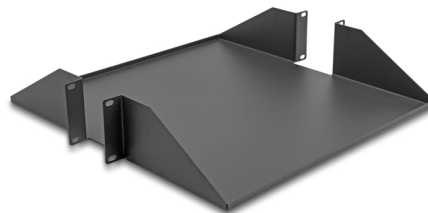


Delock Etagère double face 19", jusqu'à 46 kg à partir de 500 mm de profondeur, 2U, gris foncé

Description

Cette étagère de Delock est appropriée à l'installation dans une armoire de 19". L'étagère donne une surface de rangement parfaite sur les deux côtés pour des composants qui ne peuvent pas être installés et laissés bien rangés dans une armoire de réseau.



N° produit 66748

EAN: 4043619667482

Pays d'origine: China

Emballage: Box

Détails techniques

- Pour le montage d'une cabine de réseau 19", 2U
- Surface du panneau : env. 454 x 431 mm
- Résistance jusqu'à 46 kg
- Châssis acier de 1,5 mm d'épaisseur
- Poids: env. 3 kg
- Couleur : gris foncé
- Matériau : feuille en acier
- Dimensions (LxlxH) : env. 483 x 457 x 88 mm

Contenu de l'emballage

- Etagère 19"
- 8 x Vis
- 8 x écrous à cage
- 8 x rondelle

Image



Physical characteristics

| | |
|------------|------------------|
| Matériaux: | feuille en acier |
| Longueur: | 483 mm |
| Width: | 457 mm |
| Height: | 88 mm |
| Couleur: | gris foncé |