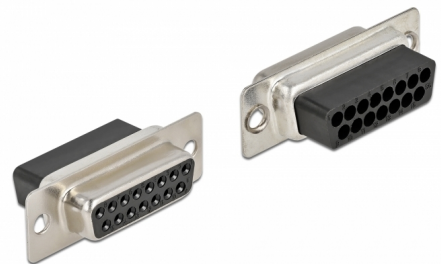


# Delock D-Sub 15 broches à sertir, métal, 4 pièces

## Description

Ce connecteur D-Sub de Delock est approprié pour le montage de câble. Des trous traversants à l'arrière servent à insérer l'insertion pour le sertissage.

**4 x**

### N° produit 66720

EAN: 4043619667208

Pays d'origine: China

Emballage: Sac  
polyvalent à fermeture  
éclair

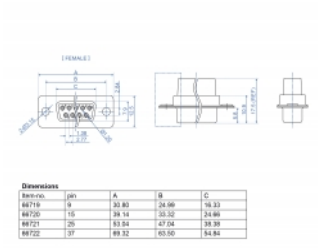
## Détails techniques

- Connecteurs :
  - 1 x D-Sub à 15 broches femelle (2 rangées)
  - 15 x trous traversants pour les contacts à sertir
- Jauge de câble : 28 - 20 AWG
- Température de fonctionnement : -40 °C ~ 105 °C
- Matière : métal
- Dimensions (LxIxH) : env. 39,1 x 17,5 x 12,5 mm

## Contenu de l'emballage

- 4 x broches femelle D-Sub 15 à sertir

## Image



## Interface

Connecteur 1:	1 x D-Sub à 15 broches femelle (2 rangées)
Connecteur 2:	15 x trous traversants pour les contacts à sertir

## Technical characteristics

Température de fonctionnement :	-40 °C ~ 105 °C
---------------------------------	-----------------

## Physical characteristics

Conductor gauge:	28 - 20 AWG
Matériaux:	métal
Longueur:	39,1 mm
Width:	17,5 mm
Height:	12,5 mm