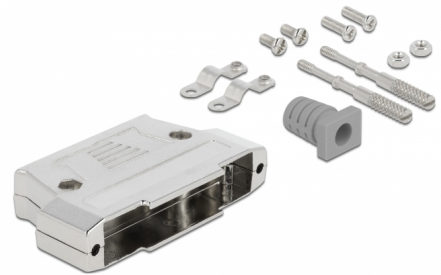


Delock Obudowa metalowa do D-Sub 37

Opis

Obudowa Delock nadaje się złączy D-Sub 37 dla ochrony przez zabrudzeniem. Klamry kablowe i osłony p. napinaniu poprawiają bezpieczeństwo.



Numer artykułu 66628

EAN: 4043619666287

Kraj pochodzenia: China

Opakowanie: Poly bag

Szczegóły techniczne

- Nadają się do męskich i żeńskich złączy D-Sub 37
- Materiał obudowy: metal
- Wymiary (DxSxW): ok. 69,3 x 53,0 x 9,7 mm

Zawartość opakowania

- Obudowa 2-częściowy
- 2 x zacisk kablowy
- 4 x śruby
- 2 x nakrętka
- 2 x śruba montująca
- 1 x osłona naprężeń

Physical characteristics

Materiał:	metal
Długość:	69,3 mm
Width:	53,0 mm
Height:	9,7 mm