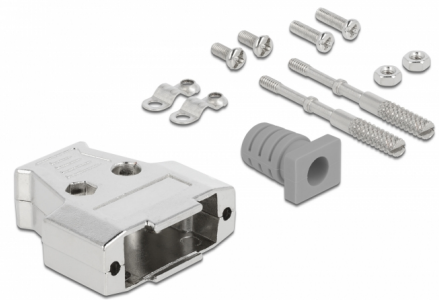


Delock Obudowa metalowa do D-Sub 15

Opis

Obudowa Delock nadaje się złączy D-Sub 15 dla ochrony przez zabrudzeniem. Klamry kablowe i osłony p. napinaniu poprawiają bezpieczeństwo.



Numer artykułu 66626

EAN: 4043619666263

Kraj pochodzenia: China

Opakowanie: Poly bag

Szczegóły techniczne

- Nadają się do męskich i żeńskich złączy D-Sub15
- Materiał obudowy: metal
- Wymiary (DxSxW): ok. 39,2 x 37,1 x 8,0 mm

Zawartość opakowania

- Obudowa 2-częściowy
- 2 x zacisk kablowy
- 4 x śruby
- 2 x nakrętka
- 2 x śruba montująca
- 1 x osłona naprężeń

Physical characteristics

Materiał:	metal
Długość:	39,2 mm
Width:	37,1 mm
Height:	8,0 mm