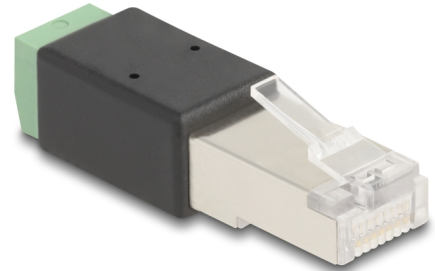


# Delock RJ45 muški na terminalni blok adapter 2 pina

## Opis

Ovaj adapter priključnog bloka tvrtke Delock može se koristiti za spajanje gole žice. Adapter je prikladan za industrijske primjene i hobije.



### Predmet br. 66604

EAN: 4043619666041

Zemlja podrijetla: China

Pakiranje: Plastična vrećica sa zip zatvaračem

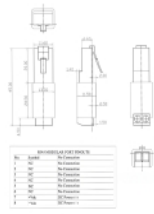
## Tehnički podaci

- Priključak:
  - 1 x RJ45 muški
  - 1 x 2-polni blok priključaka
- Korak udaljenosti: 3,50 mm
- Presjek kabela: 26 - 16 AWG
- Radna temperatura: -40 °C ~ 105 °C
- Materijal: plastika
- Boja: crno / zeleno
- Mjere (DxŠxV): oko 45,0 x 13,5 x 11,6 mm

## Sadržaj pakiranja

- Adapter

## Slike



## Interface

Priključak 1:	1 x RJ45 muški
Priključak 2:	1 x 2-polni blok priključaka

## Technical characteristics

Radna temperatura:	-40 °C ~ 105 °C
--------------------	-----------------

## Physical characteristics

Korak udaljenosti:	3,50 mm
Conductor gauge:	26 - 16 AWG
Materijal:	Plastika
Duljina:	45,0 mm
Width:	13,5 mm
Height:	11,6 mm
Boja:	schwarz / grün