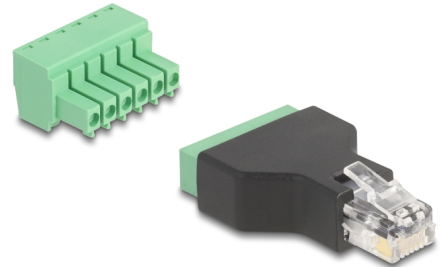


Delock RJ12 hane till anslutningsplintsadapter 6 poler 2-delad

Beskrivning

Anslutningsplintadapter från Delock som kan användas för att ansluta ledningar med skalade ändar. Adaptern passar för telekommunikation och för flera hobbybruk.



Artikelnummer 66590

EAN: 4043619665907

Ursprungsland: China

Paket: Zippåse

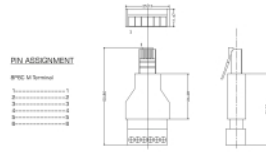
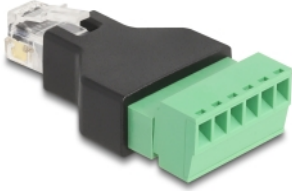
Specifikationer

- Anslutning:
 - 1 x RJ12 hane
 - 1 x 6-stifts terminalblock
- Delningsavstånd: 3,50 mm
- 1:1-anlutning
- Sladdstorlek: 26 - 16 AWG
- Löstagbart terminalblock
- Driftstemperatur: -40 °C ~ 105 °C
- Material: plast
- Färg: svart / grön
- Mått (LxBxH): ca 50,8 x 25,1 x 11,4 mm

Paketets innehåll

- Adapter

Bilder



Interface

Kontakt 1:	1 x RJ12 hane
Kontakt 2:	1 x 6-stifts terminalblock

Technical characteristics

Driftstemperatur:	-40 °C ~ 105 °C
-------------------	-----------------

Physical characteristics

Delningsavstånd:	3,50 mm
Conductor gauge:	26 - 16 AWG
Material:	Plast
Längd:	50,8 mm
Width:	25,1 mm
Height:	11,4 mm
Färg:	schwarz / grün