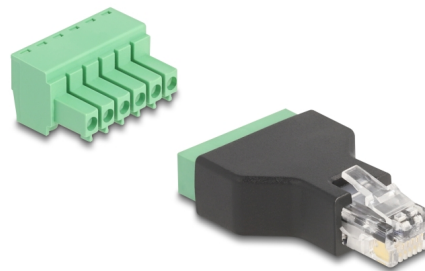


Delock Adaptor RJ12 tată la bloc terminal cu 6 pini din 2 părți

Descriere scurta

Acest adaptor de blocare a terminalului de la Delock poate fi utilizat pentru a conecta firele cu capete dezbrăcate. Adaptorul este potrivit atât pentru telecomunicații, cât și pentru zona de hobby.

**Nr. 66590**

EAN: 4043619665907

Țara de origine: China

Pachet: Pungă din plastic
cu închidere tip fermoar

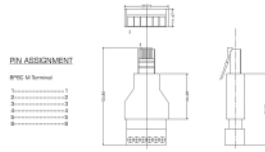
Detalii tehnice

- Conectori:
 - 1 x RJ12 tată
 - 1 x bloc de conexiuni cu 6 pini
- Distanța pas: 3,50 mm
- Conectat 1:1
- Grosime cablu: 26 - 16 AWG
- Bloc de conexiuni amovibil
- Temperatură în stare de funcționare: -40 °C ~ 105 °C
- Material: plastic
- Culoare: negru / verde
- Dimensiunii (LxlxÎ): aprox. 50,8 x 25,1 x 11,4 mm

Pachetul contine

- Adaptor

Imagini



Interface

Conector 1:	1 x RJ12 tată
Conector 2:	1 x bloc de conexiuni cu 6 pini

Technical characteristics

Temperatură în stare de funcționare:	-40 °C ~ 105 °C
--------------------------------------	-----------------

Physical characteristics

Pitch distance:	3,50 mm
Conductor gauge:	26 - 16 AWG
Material:	Plastic
Lungime:	50,8 mm
Width:	25,1 mm
Height:	11,4 mm
Colour:	schwarz / grün