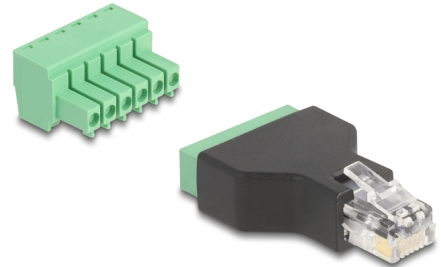


# Delock RJ12 muški na terminalni blok adapter 6 pinski 2-dijelni

## Opis

Ovaj adapter bloka terminala tvrtke Delock može se koristiti za spajanje žica s ogoljenim krajevima. Adapter je prikladan za telekomunikacije kao i za hobi područje.



### Predmet br. 66590

EAN: 4043619665907

Zemlja podrijetla: China

Pakiranje: Plastična vrećica sa zip zatvaračem

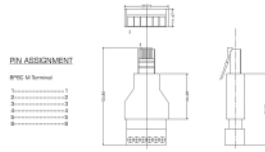
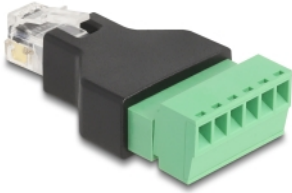
## Tehnički podaci

- Priključak:
  - 1 x RJ12 muški
  - 1 x 6-polni blok priključaka
- Korak udaljenosti: 3,50 mm
- 1:1 spojeno
- Presjek kabela: 26 - 16 AWG
- Skidljivi blok priključaka
- Radna temperatura: -40 °C ~ 105 °C
- Materijal: plastika
- Boja: crno / zeleno
- Mjere (DxŠxV): oko 50,8 x 25,1 x 11,4 mm

## Sadržaj pakiranja

- Adapter

## Slike



## Interface

Priključak 1:	1 x RJ12 muški
Priključak 2:	1 x 6-polni blok priključaka

## Technical characteristics

Radna temperatura:	-40 °C ~ 105 °C
--------------------	-----------------

## Physical characteristics

Korak udaljenosti:	3,50 mm
Conductor gauge:	26 - 16 AWG
Materijal:	Plastika
Duljina:	50,8 mm
Width:	25,1 mm
Height:	11,4 mm
Boja:	schwarz / grün