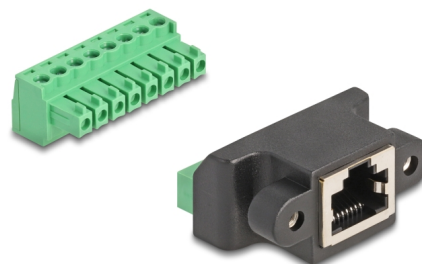


Delock Adapter żeński RJ45 na listwę zaciskową do instalacji 8-pinowy, 2-częściowy

Opis

Ten adapter do listwy zaciskowej firmy Delock służy do łączenia odsłoniętych żył. Wkręcany jack RJ45 można przymocować np. do zawiasu szczeliny bądź obudowy z odpowiednim wycięciem.



Numer artykułu 66589

EAN: 4043619665891

Kraj pochodzenia: China

Opakowanie: Torba na zamek błyskawiczny

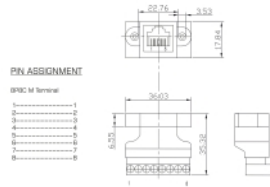
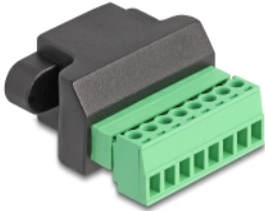
Szczegóły techniczne

- Złącze:
 - 1 x RJ45, żeński, z nakrętkami
 - 1 x 8-pinowa kostka połączeniowa
- Rozstaw: 3,50 mm
- Specyfikacja Cat.6
- Podłączone 1:1
- 2 x otwory montażowe
- Średnica otworu montażowego: 3,5 mm
- Wysokość otworu na śrubkę: ok. 26 mm
- Rodzaj kabla: 26 - 16 AWG
- Odłączalna kostka podłączeniowa
- Temperatura robocza: -40 °C ~ 105 °C
- Materiał: tworzywo sztuczne
- Kolor: czarny / zielony
- Wymiary (DxSxW): ok. 36,0 x 35,3 x 17,8 mm

Zawartość opakowania

- Adapter

Zdjęcia



Interface

Złącze 1:	1 x RJ45, żeński, z nakrętkami
Złącze 2:	1 x 8-pinowa kostka połączeniowa

Technical characteristics

Temperatura robocza:	-40 °C ~ 105 °C
----------------------	-----------------

Physical characteristics

Rozstaw:	3,50 mm
Conductor gauge:	26 - 16 AWG
Materiał:	Plastik
Długość:	36,0 mm
Width:	35,3 mm
Height:	17,8 mm
Kolor:	schwarz / grün