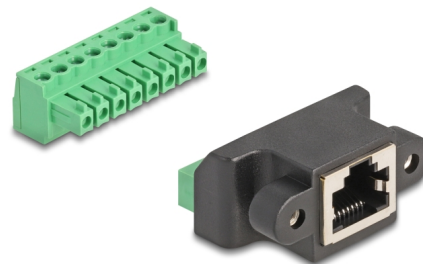


Delock RJ45 ženski na terminalni blok adapter za instalaciju 8 pinski 2-dijelni

Opis

Ovaj Delock adapter za priključne blokove može se koristiti za spajanje golih žica. Navojni RJ45 utikač može se spojiti, npr. Na žlijebni nosač ili kućište bez prikladnog izreza.



Predmet br. 66589

EAN: 4043619665891

Zemlja podrijetla: China

Pakiranje: Plastična vrećica sa zip zatvaračem

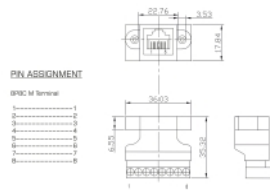
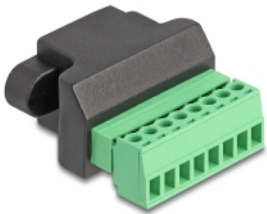
Tehnički podaci

- Priključak:
 - 1 x RJ45 ženski s maticama
 - 1 x 8-polni blok priključaka
- Korak udaljenosti: 3,50 mm
- Cat.6 tehnički podaci
- 1:1 spojeno
- 2 x montažne rupe
- Promjer rupe za montažu: 3,5 mm
- Korak rupa za vijak: cca. 26 mm
- Presjek kabela: 26 - 16 AWG
- Skidljivi blok priključaka
- Radna temperatura: -40 °C ~ 105 °C
- Materijal: plastika
- Boja: crno / zeleno
- Mjere (DxŠxV): oko 36,0 x 35,3 x 17,8 mm

Sadržaj pakiranja

- Adapter

Slike



Interface

Priključak 1:	1 x RJ45 ženski s maticama
Priključak 2:	1 x 8-polni blok priključaka

Technical characteristics

Radna temperatura:	-40 °C ~ 105 °C
--------------------	-----------------

Physical characteristics

Korak udaljenosti:	3,50 mm
Conductor gauge:	26 - 16 AWG
Materijal:	Plastika
Duljina:	36,0 mm
Width:	35,3 mm
Height:	17,8 mm
Boja:	schwarz / grün