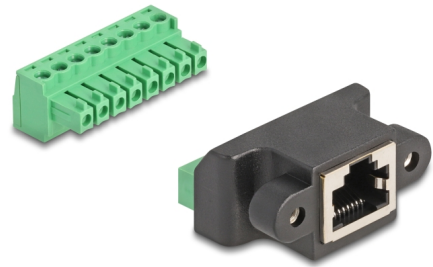


Delock RJ45 θηλυκός προς Αντάπτορα Κυτίου Διανομής για Εγκατάσταση 8 pin 2-μέρη

Περιγραφή

Αυτός ο αντάπτορας κυτίου διανομής της Delock μπορεί να χρησιμοποιηθεί για τη σύνδεση γυμνών καλωδίων. Η βιδωτή υποδοχή RJ45 μπορεί να προσκολληθεί, π.χ σε έναν βραχίονα υποδοχής ή σε ένα περίβλημα με την κατάλληλη εγκοπή.



Αρ. προϊόντος 66589

EAN: 4043619665891

Χώρα προέλευσης: China

Συσκευασία: Τσαντάκι με φερμουάρ

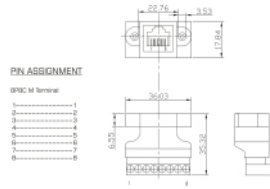
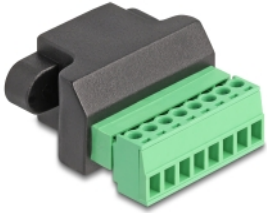
Προδιαγραφές

- Συνδετήρας:
 - 1 x RJ45 θηλυκό, με παξιμάδια
 - 1 x Μπλοκ ακροδεκτών 8 ακίδων
- Απόσταση βήματος: 3,50 mm
- Προδιαγραφές Cat.6
- 1:1 συνδέθηκε
- 2 x οπές ανάρτησης
- Διάμετρος εσοχής σύνδεσης : 3,5 mm
- Βήμα οπής βίδας: περ. 26 mm
- Μετρητής καλωδίου: 26 - 16 AWG
- Αφαιρούμενο μπλοκ ακροδεκτών
- Θερμοκρασία λειτουργίας: -40 °C ~ 105 °C
- Υλικό: πλαστικό
- Χρώμα: μαύρο / πράσινο
- Διαστάσεις (ΜxΠxΥ): περ. 36,0 x 35,3 x 17,8 mm

Περιεχόμενα συσκευασίας

- Προσαρμογέας

Εικόνες



Interface

Συνδετήρας 1:	1 x RJ45 θηλυκό, με παξιμάδια
Συνδετήρας 2:	1 x Μπλοκ ακροδεκτών 8 ακίδων

Technical characteristics

Θερμοκρασία λειτουργίας:	-40 °C ~ 105 °C
--------------------------	-----------------

Physical characteristics

Απόσταση βήματος:	3,50 mm
Conductor gauge:	26 - 16 AWG
Υλικό:	πλαστική
Μήκος:	36,0 mm
Width:	35,3 mm
Height:	17,8 mm
Χρώμα:	schwarz / grün