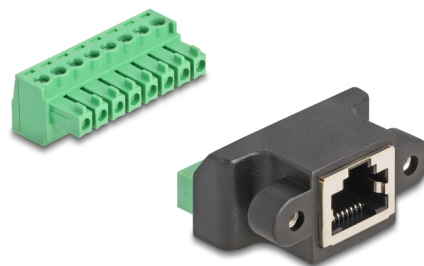


# Delock Adaptador de RJ45 hembra a bloque de terminales para instalación 8 pines 2 piezas

## Descripción

Este adaptador de bloque de terminales de Delock puede utilizarse para conectar cables desnudos. El conector RJ45 atornillable puede fijarse, por ejemplo, a un soporte de ranura o a una carcasa con un recorte adecuado.



### Número de elemento 66589

EAN: 4043619665891

Pais de origen: China

Paquete: Bolsa de plástico con cremallera

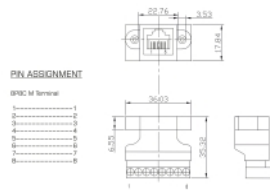
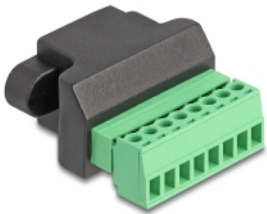
## Detalles técnicos

- Conectores:
  - 1 x RJ45 hembra con tuercas
  - 1 x Bloque de terminales de 8 contactos
- Distancia entre ejes: 3,50 mm
- Especificación Cat.6
- Conexión 1:1
- 2 orificios de montaje
- Diámetro del orificio de montaje: 3,5 mm
- Avance del orificio del tornillo: 26 mm aproximadamente
- Valor normalizado del cable: 26 - 16 AWG
- Bloque de terminales extraíble
- Temperatura de funcionamiento: -40 °C ~ 105 °C
- Material: plástico
- Color: negro / verde
- Dimensiones (LxANxAL): aprox. 36,0 x 35,3 x 17,8 mm

## Contenido del paquete

- Adaptador

## Image



### Interface

Conector 1:	1 x RJ45 hembra con tuercas
Conector 2 :	1 x Bloque de terminales de 8 contactos

### Technical characteristics

Temperatura de funcionamiento:	-40 °C ~ 105 °C
--------------------------------	-----------------

### Physical characteristics

Distancia entre ejes:	3,50 mm
Conductor gauge:	26 - 16 AWG
Material:	Plástico
Longitud:	36,0 mm
Width:	35,3 mm
Height:	17,8 mm
Color:	schwarz / grün