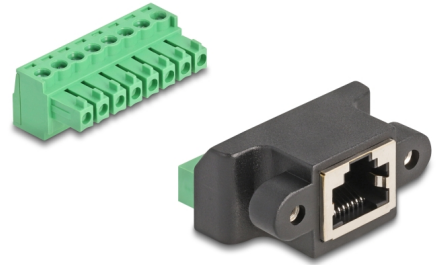


# Delock Adaptér ze zásuvky rozhraní RJ45 na svorkovnici, k instalaci, 8 pinový, dvoudílný

## Popis

Tento svorkovnicový adaptér značky Delock lze použít k připojení drátů s odizolovanými konci. Šroubovací konektor RJ45 lze připojit například ke slotové konzole nebo ke krytu s vhodným výřezem.



### Číslo produktu 66589

EAN: 4043619665891

Země původu: China

Balení: Plastová taška se zipem

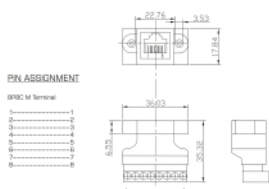
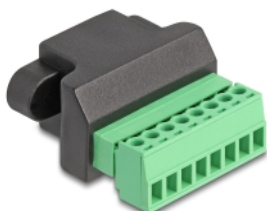
## Technické detaily

- Konektor:
  - 1 x RJ45 samice s maticemi
  - 1 x 8 pin svorkovnice
- Pitch vzdálenost: 3,50 mm
- Cat.6 specifikace
- 1:1 spojení
- 2 x montážní díry
- Průměr montážní díry: 3,5 mm
- Rozteč otvorů pro šroub: ca. 26 mm
- Průřez kabelu: 26 - 16 AWG
- Odnímatelná svorkovnice
- Provozní teplota: -40 °C ~ 105 °C
- Materiál: plast
- Barva: černá / zelený
- Rozměry (DxŠxV): cca. 36,0 x 35,3 x 17,8 mm

## Obsah balení

- Adaptér

## Příslušenství



## Interface

Konektor 1:	1 x RJ45 samice s maticemi
Konektor 2:	1 x 8 pin svorkovnice

## Technical characteristics

Provozní teplota:	-40 °C ~ 105 °C
-------------------	-----------------

## Physical characteristics

Pitch vzdálenost:	3,50 mm
Conductor gauge:	26 - 16 AWG
Materiál:	Plastová
Délka:	36,0 mm
Width:	35,3 mm
Height:	17,8 mm
Barva:	schwarz / grün