

Delock Râteau de gestion des câbles de 10" avec quatre crochets, 1 unité, gris

Description

Cette bande passe-câbles de Delock est appropriée à l'installation d'une cabine de réseau 10".

Disposition correcte des câbles

Les câbles du réseau sont simplement dirigés de l'avant vers l'arrière, ainsi, la vue sur les câbles à l'intérieur de l'armoire de réseau est bloquée, et l'armoire de réseau donne l'impression générale d'être bien ordonnée.

Crochet de cheminement de câble pour une gestion optimale

Avec les crochets robustes, les cordons de raccordement peuvent être cheminés horizontalement et de façon claire.

Protection contre les particules étrangères

Les brosses en nylon incluses empêchent la pénétration de poussière et de saleté.



N° produit 66541

EAN: 4043619665419

Pays d'origine: China

Emballage: Box

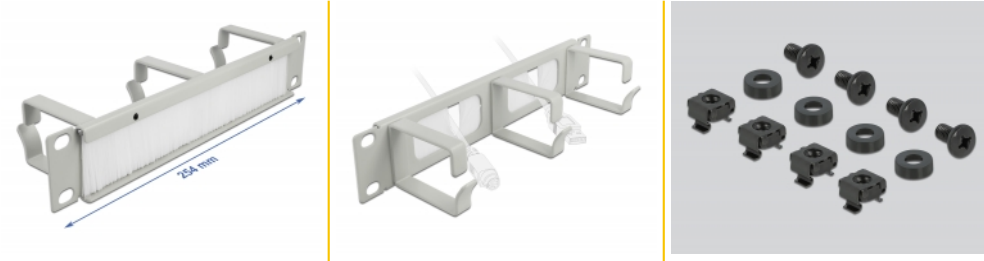
Détails techniques

- Pour le montage d'une cabine de réseau 10", 1U
- Panneau avec 3 crochets
- Brosses en nylon
- Couleur : gris
- Matière : métal
- Dimensions (LxlxH) : env. 254,0 x 63,0 x 44,0 mm

Contenu de l'emballage

- Bande de brosses 10"
- 4 x Vis
- 4 x écrous à cage
- 4 x rondelle

Image



General

Mounting type:	10 in
----------------	-------

Physical characteristics

Matériaux:	métal
Longueur:	254,0 mm
Width:	63,0 mm
Height:	44,0 mm
Couleur:	gris