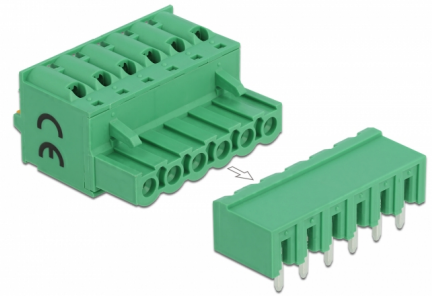


Delock Terminalblock Set für Platine 6 Pin 5,08 mm Rastermaß horizontal

Beschreibung

Dieses Terminalblock Set von Delock wird auf eine Platine aufgelötet, um eine lösbare Verbindung zwischen zwei Komponenten herzustellen.



Artikel-Nr. 66507

EAN: 4043619665075

Ursprungsland: China

Verpackung:
Wiederverschließbare
Tüte

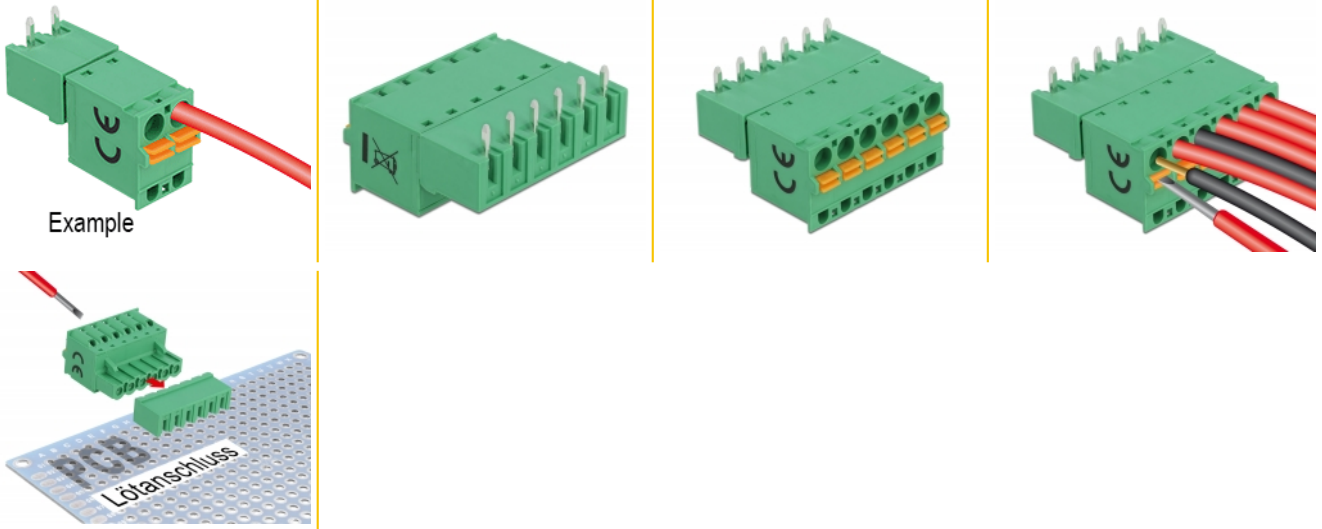
Technische Daten

- Anschlüsse:
 - Terminalblock:
 - 1 x 6 Pin Terminalblock Stecker
 - 1 x 6 Pin Terminalblock mit Drucktaster
 - Verbindungsklemme:
 - 1 x 6 Pin Terminalblock Buchse
 - 1 x 6 Pin Terminalblock mit Lötpins
- Rastermaß: 5,08 mm
- Umgebungstemperatur: -40 °C ~ 105 °C
- Verwendbar für einen Drahtquerschnittsbereich von 28 bis 12 AWG
- Material: Kunststoff
- Farbe: grün
- Maße (LxBxH): ca. 31,1 x 25,6 x 15,0 mm

Packungsinhalt

- Terminalblock
- Verbindungsklemme

Abbildungen



Allgemein

Geeignet für Leiterquerschnitt:	28 - 12 AWG
---------------------------------	-------------

Schnittstelle

Anschluss 1:	1 x 6 Pin Terminalblock Stecker
Anschluss 2:	1 x 6 Pin Terminalblock mit Drucktaster
Anschluss 3:	1 x 6 Pin Terminalblock Buchse
Anschluss 4:	1 x 6 Pin Terminalblock mit Lötpins

Technische Eigenschaften

Lagerungstemperatur:	-40 °C ~ 105 °C
----------------------	-----------------

Physikalische Eigenschaften

Rastermaß:	5,08 mm
Material:	Kunststoff
Länge:	31,1 mm
Breite:	25,6 mm
Höhe:	15,0 mm
Farbe:	grün